



BRUXELLES ENVIRONNEMENT
LEEFMILIEU BRUSSEL
- IBGE·BIM -

L'ADMINISTRATION DE L'ENVIRONNEMENT ET DE L'ÉNERGIE DE LA RÉGION DE BRUXELLES-CAPITALE
DE MILIEU- EN ENERGIEADMINISTRATIE VAN HET BRUSSELS HOOFDSTEDELIJK GEWEST

Construire en équipe :
qualité, efficacité,
rapidité !

Bruxelles Environnement

BOUWTEAM ET PARTICIPATION DES FUTURS HABITANTS

Daniel MIGNOLET

Habitat et Participation asbl



BRUXELLES ENVIRONNEMENT
IBGE - INSTITUT BRUXELLOIS POUR LA GESTION DE L'ENVIRONNEMENT

Objectifs de la présentation

- Faire le lien entre la participation et la mise en œuvre d'un projet d'habitat
- Compréhension des enjeux et multiples facettes de la participation
- Mise en lumière des freins et des atouts d'un projet participatif en matière d'habitat



3

Plan de l'exposé

- La participation : Éléments théoriques
- Quelques processus participatifs en matière d'habitat : Illustrations
- Outils participatifs



4

LA PARTICIPATION

« Participer », ce n'est pas donner un avis individuel en méconnaissance de cause, c'est appréhender l'ensemble des éléments qui constituent la question, c'est devenir informé des enjeux globaux liés aux questions posées . »



5

Distinction nécessaire

- **Un projet participatif** suppose que les personnes mobilisées ont la maîtrise totale de leur projet et de ses finalités. C'est le cas, par exemple, des projets liés au budget participatif.
- **Un processus participatif** peut s'inscrire dans un projet plus large et n'être qu'une partie de ce projet. La **responsabilité** du résultat final incombe dès lors à d'autres autorités, politiques, administratives voire contractuelles avec un ou plusieurs bureaux techniques.



6

Définition

Participer, c'est « *prendre part à* » ;

d'où, développer la participation, c'est **développer
l'art de s'associer, l'art d'être partenaires.**

**Construire une vision commune par rapport à un
projet ou une partie de projet.**



7

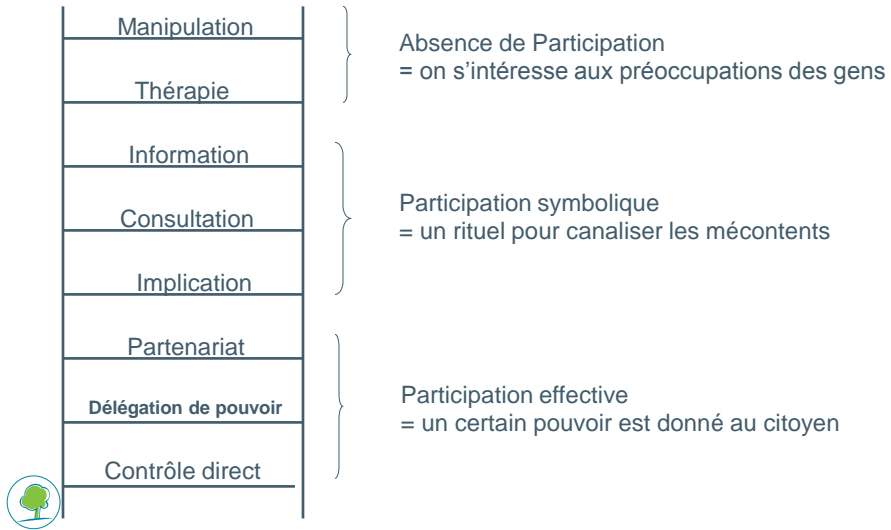
Clarification des enjeux

- Moyen d'aide à la décision
- Moyen d'adhésion à un projet / au changement
- Moyen d'émancipation
- Moyen de créer du lien sur un territoire
- La participation pour la participation
- Moyen de revendication
- ...

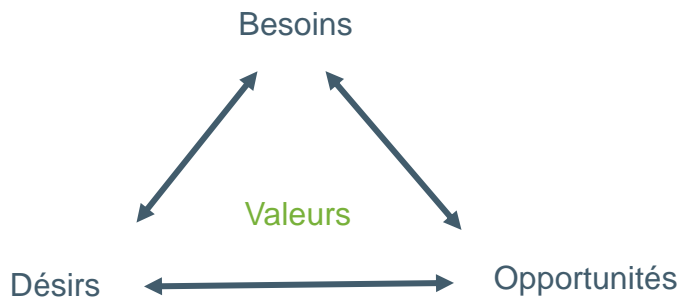


8

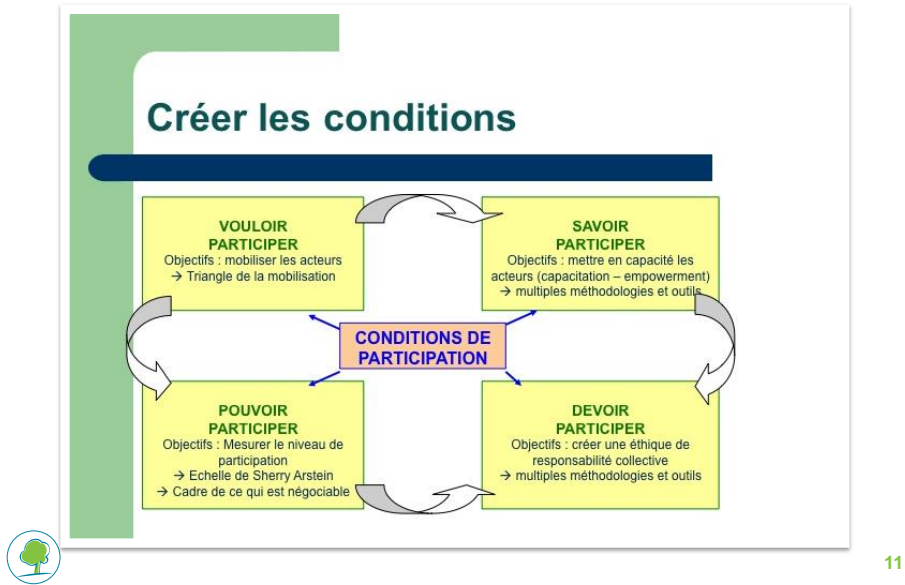
Echelle de la participation citoyenne (Sherry Arnstein – 1969)



Triangle de la mobilisation



Les conditions de la participation

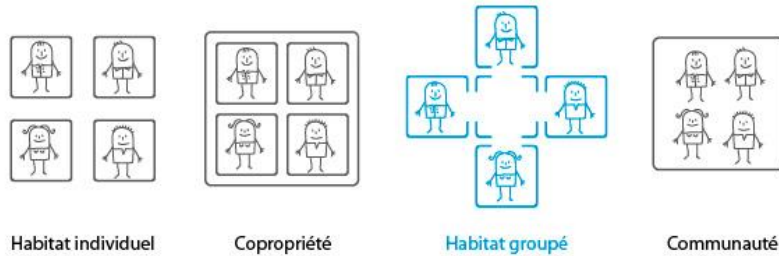


PROCESSUS PARTICIPATIF EN MATIERE D'HABITAT

- Définition
- Distinction habitat groupé et habitat solidaire
- Exemples
- Les grandes étapes des processus participatifs
- Points d'attention



Une définition ...



13

Habitat groupé ≠ habitat solidaire ?

Habitat groupé	Habitat solidaire
- Espaces privés et espaces collectifs	- Espaces privés et espaces collectifs
- Pas nécessairement de liens de parenté	- Pas nécessairement de liens de parenté
- Gestion principalement par les résidents	- Habitat groupé incluant une/des personne(s) en précarité sociale
	- Accompagnement social



14

Exemples

- Habitat solidaire à l'initiative de la ville de Bruxelles
- Maison rue Verte à Anderlecht
- BIPLAN
- Un toi à soi ???



15

Les grandes étapes

- Analyse du contexte
- La stratégie
- La communication
- La mobilisation
- L'animation
- L'analyse des résultats
- La communication aux commanditaires
- L'évaluation du processus



16

Points d'attention

Participants :

Qui participera à l'événement ? Le public concerné varie en fonction de la question, car l'intérêt des différents groupes et leur capacité à contribuer à un processus participatif dépend du sujet abordé.

Durée : Il est important d'aborder les questions politiques au bon moment. Un processus participatif risque de ne pas avoir d'impact majeur sur la prise de décision s'il intervient juste après l'adoption d'une législation sur la question.

Budget : Certaines méthodes sont plus élaborées que d'autres et nécessitent dès lors un budget plus important. Cependant, toutes les méthodes peuvent varier considérablement en termes de coûts. Le coût d'un événement dépend d'éléments comme:



17

Points d'attention

La portée géographique: de quel endroit les participants doivent-ils venir ?

Cela influencera les frais de déplacement, ainsi que la nécessité ou non de les nourrir.

Les rémunérations et les subsides : est-il nécessaire de payer des experts ou feront-ils don de leur temps ? Les citoyens doivent-ils être dédommagés pour leur absence au travail et leurs autres obligations ?

Le site : est-il nécessaire de louer un site pour l'événement ou l'organisateur aura-t-il accès à un site mis gratuitement à sa disposition ?
L'approvisionnement au cours de l'événement : un événement est toujours plus agréable pour les participants lorsque l'on prévoit des repas, des pause-café, etc.



18

QUELQUES OUTILS

- Jeu des post-it
- Photo-langage
- Cadavre exquis
- ...



19

Outils, sites internet, etc... intéressants :

- www.habitat-participation.be
- www.habitat-groupe.be

Références Guide Pratique pour la construction durable et autres sources :

- Vademecum de la participation 2013
- Guide pratique d'accompagnement de projet participatifs



20

Contact

Daniel Mignolet

Chargé de mission

Habitat et Participation

Place des peintres 1 bte 4

1348 LLN.

☎ : 010 450604

E-mail : d.mignolet@habitat-participation.be

