

Formation
Bâtiment Durable :
**La gestion durable
du chantier en
pratique**
Bruxelles Environnement

Le coût de la gestion durable du chantier

Marc Vanderick

Les Entreprises Louis De Waele



BRUXELLES ENVIRONNEMENT

IBGE - INSTITUT BRUXELLOIS POUR LA GESTION DE L'ENVIRONNEMENT

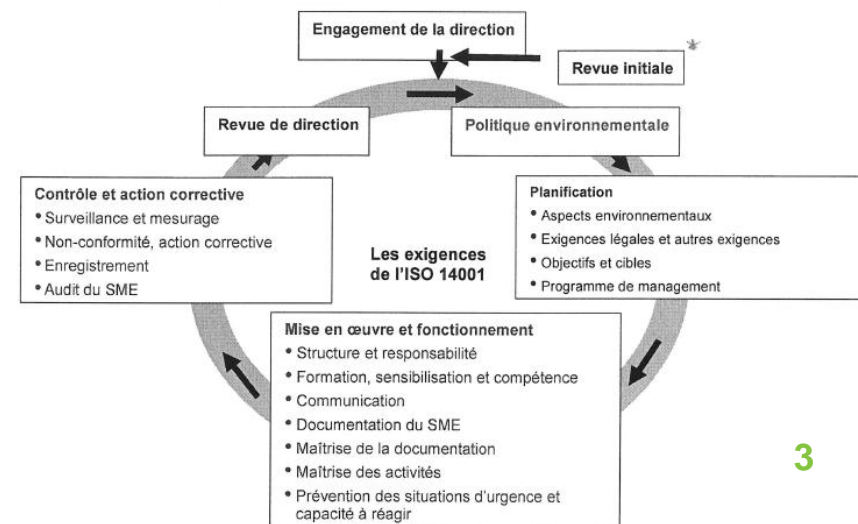
Le coût de la gestion durable du chantier

- Impact du coût de l'intégration des exigences environnementales dans l'entreprise
- Impact du coût de l'intégration des exigences environnementales dans les chantiers
- Adaptations aux exigences croissantes du marché
- Applications des exigences



Impact du coût de l'intégration des exigences environnementales dans l'entreprise

- Coût d'une certification ISO 14001
 - +/- 1 an de préparation en collaboration avec un conseiller externe – 1750€
 - Pré-audit – 2200€
 - Audit de certification – 5500€
 - Suivi pendant 3 ans – 6700€ (2 audits/an)
 - Recertification + suivi
 - 10700€ (1audit/an)
 - 12100€ (2audit/an)



Impact du coût de l'intégration des exigences environnementales dans l'entreprise

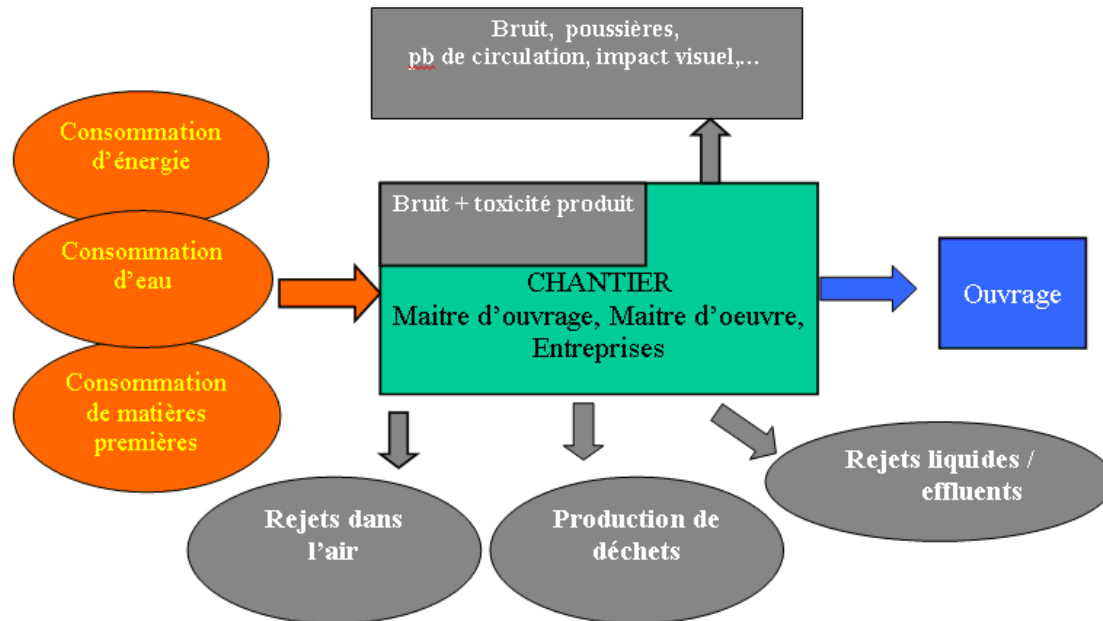
- Coût d'une certification ISO 14001
 - Formation
 - Auditeur interne
 - Fonction inter entreprise
 - Coordinateur Environnement
 - Mise en place d'une « Veille réglementaire »
 - Achat et mise en conformité des équipements de chantier en accord avec
 - la politique environnementale en interne
 - la réglementation environnementale



Impact du coût de l'intégration des exigences environnementales dans les chantiers

- ISO 14001

- Mise en place des mesures environnementales :
 - Pour ce faire :
 - Analyse des risques environnementaux
 - Entreprise Générale
 - Sous-traitant



Impact du coût de l'intégration des exigences environnementales dans les chantiers

- ISO 14001
 - Mise en place des mesures environnementales :
 - Pour ce faire :
 - Suivi, contrôle et amélioration continue
 - Rapport de visite environnementale
 - Audit interne
 - Formation du personnel de chantier
 - Réunion interne et externe
 - Toolboxmeeting
 - Support de sensibilisation et d'information pour la prise en compte de l'environnement sur le chantier
 - Pictogrammes
 - Contrat de sous-traitance
 - Campagne (ex : affiches,...)
 - Monitoring (ex : consommation,...)



Application des exigences

- Ce qui est fait au niveau chantier
 - ▶ Prise en compte d'une réglementation environnementale dans la réalisation de certaines activités (ex : désamiantage, dépollution de sol, prise d'eau souterraine...)
 - ▶ Prise en compte des activités voisines au chantier pouvant impacter l'organisation des travaux
 - ▶ Tri simplifié des déchets (ex : bois et tout venant)



Application des exigences

- Ce qui devrait être fait au niveau chantier
 - ▶ Réduction de la production de poussières
 - ▶ Réduire et valoriser le plus possible les déchets
 - ▶ Respecter des conditions de stockage de produits dangereux
 - ▶ Respecter les horaires de chantier
 - ▶ Communication collaborative entre le chantier et les voisins
 - ▶ Emprise du chantier – Signalisation
 - › Ex : couloir de contournement, protection de la circulation piétonne
 - ▶ Etats des lieux plus approfondis



Application des exigences

- Ce qui est difficile à mettre en place au niveau chantier
 - ▶ Gestion des eaux usées
 - ▶ Bruit et vibration
 - ▶ Sensibilisation des intervenants sur les différents aspects environnementaux de leurs activités
 - › Voisinage
 - › Air
 - › Sol
 - › Eau
 - › Bruit & Vibration
 - › Déchets
 - › Faune & Flore
 - ▶ Conscientiser à la diminution de consommations
 - › Consommation d'eau
 - › Consommation de mazout, électricité, gaz
 - › Consommation de bois



Certification environnementale

- BREEAM
- LEED
- VALIDEO
- HQE
- ...
- Pourquoi ?
 - ▶ Stratégie d'entreprise
 - › Positionnement sur le marché
 - ▶ Image environnementale auprès des futurs clients
 - ▶ Intégrer certaines notions du développement durable dans les projets



Application

BREEAM Management

- Man 2
 - ▶ 1. Accès sûr et adéquat
 - ▶ 2. Bon voisinage
 - ▶ 3. Soucieux de l'environnement
 - ▶ 4. Sécuriser et respecter le milieu de travail



Management

- Illustrations

- ▶ 1. Accès sûr et adéquat



Management

- Illustrations
 - ▶ 2. Bon voisinage



FICHE D'AMELIORATION POUR LES PLAINTES DE RIVERAINS			
Nom du chantier			
Prévention des plaintes et des réclamations de voisinage - (ref :PRG - ENV - 03)			
Actions préventives			
Objet pour lequel une lettre a été adressée		Date d'envoi	
Actions correctives			
Date de la réclamation	Nature de la réclamation	Preuves du bien fondé de la réclamation	Solutions prises (temporaires ou définitives) pour empêcher toute répétition
1			
2			
3			
4			
5			
6			
Appréciation de l'action corrective			
1			
2			
3			
4			
5			
6			
Contrôle de l'exécution de l'action			
1			
2			
3			
4			
5			
6			

Management

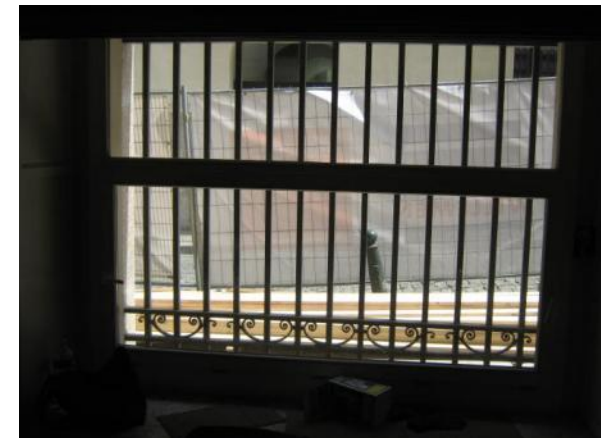
- Illustrations
 - ▶ 3. Soucieux de l'environnement



Management

- Illustrations

- ▶ 4. Sécuriser et respecter le milieu de travail



Management

- Man 3

- ▶ Surveiller, déclarer et fixer des objectifs pour la production de CO2 découlant de la consommation d'énergie de l'activité du chantier



Management

- Man 3

- ▶ Surveiller et déclarer la production de CO2 ou d'énergie découlant du transport commercial vers et depuis le chantier
 - › **Rem** : définir quelles fournitures doivent faire l'objet de ce suivi
 - Ex : béton, armatures, éléments architectoniques, bois,...
- ▶ Surveiller, déclarer et fixer des objectifs pour la consommation d'eau découlant de l'activité du chantier



Management

- Man 3

- ▶ Adopter de bonnes pratiques à l'égard de la pollution de l'air (poussière) découlant de l'activité du chantier



Management

- Man 3

- ▶ Adopter de bonnes pratiques à l'égard de la pollution de l'eau (souterraine et de surface) découlant de l'activité du chantier



Management

- Man 3

- ▶ Un entrepreneur principal avec une politique environnementale des matériaux

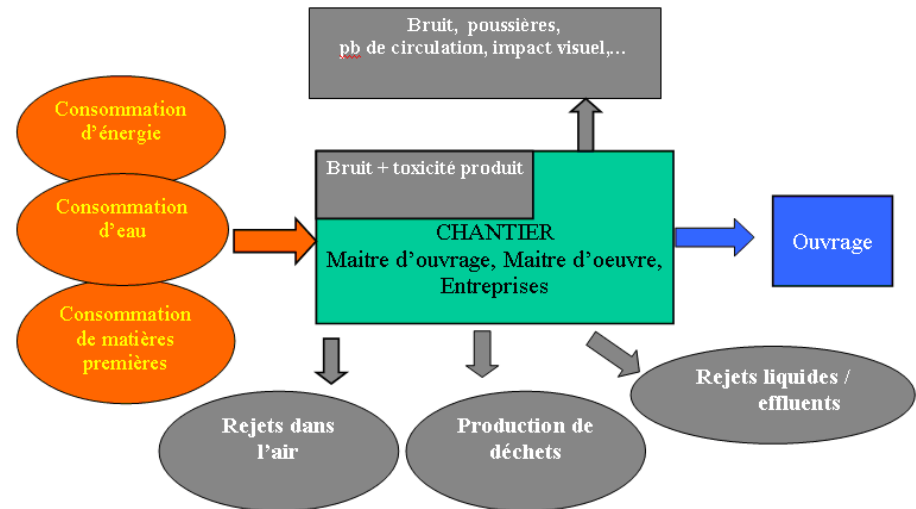
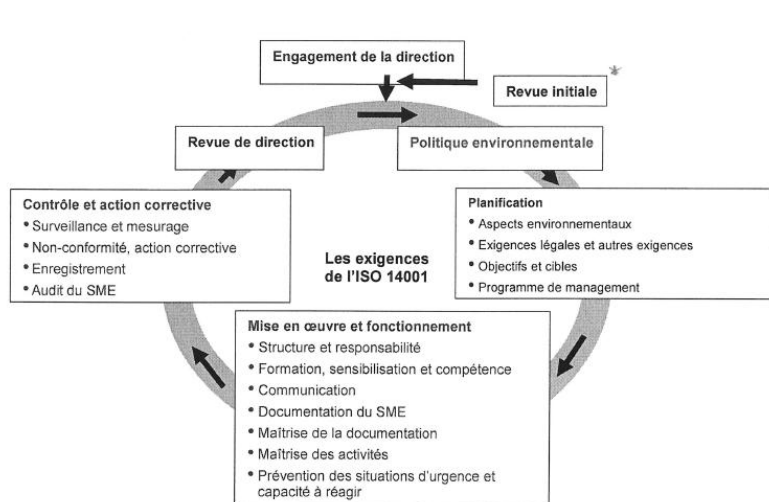
- › Ex :



Management

• Man 3

- ▶ Un entrepreneur principal qui exploite un Système de Gestion Environnementale
 - › Système ISO 14001/EMAS



- ▶ 100% du bois sur le chantier est récupéré, réutilisé ou de source responsable



Waste

- Wst 1
 - ▶ SWMP procédures de surveillance des déchets de chantier et fixation d'objectifs visant à promouvoir l'efficacité des ressources
 - › Triage des déchets



Waste

- Wst 1
 - ▶ SWMP procédures de surveillance des déchets de chantier et fixation d'objectifs visant à promouvoir l'efficacité des ressources
 - › Ex : réduction des déchets



Ce qu'il faut retenir de l'exposé

- La notion de coût financier dans le domaine du durable n'est que subjective
 - ▶ Investissement à long terme
 - ▶ Ethique d'entreprise
 - ▶ Grand projet
 - ▶ Positionnement par rapport à la demande sur le marché
- Le durable est une notion d'intégration par rapport au fonctionnement d'une entreprise.
- La plus-value est dans l'organisation des processus de réalisation d'un projet en regard des notions du développement durable
 - ▶ Aspect Social
 - ▶ Aspect Economique
 - ▶ Aspect Environnemental



Contact

Marc Vanderick

Fonction(s) : Coordinateur Qualité & Environnement

Coordonnées

 : 0477/850.768

E-mail : marc.vanderick@louisdewaele.be

