

Formation Bâtiment Durable : Gestion de l'énergie (responsable énergie)

Bruxelles Environnement

Fonction et rôle du Responsable énergie

Emmanuel HECQUET

ICEDD



BRUXELLES ENVIRONNEMENT

IBGE - INSTITUT BRUXELLOIS POUR LA GESTION DE L'ENVIRONNEMENT

Formation Bâtiment Durable : ENERGIE

Module Responsable Energie

- Anciennement appelé « *formation Responsable Energie* »
 - Depuis 1988 (plus de 25 ans !) en RW et
et 2003 en RBC (avec plus de 500 RE formés à ce jour)
 - En continuelle évolution
 - Pour former des généralistes
 - Et développer un esprit critique
- ... dans le domaine de l'**énergie**



Objectifs du module (plan de l'exposé)

- Analyser le contexte de travail du RE
 - ▶ *Où allez-vous travailler ?*
- Donner les pré-requis à l'exercice de la fonction de RE
 - ▶ *Comment allez-vous travailler ?*
- Établir un profil professionnel du RE
 - ▶ *Sur quoi allez-vous travailler ?*



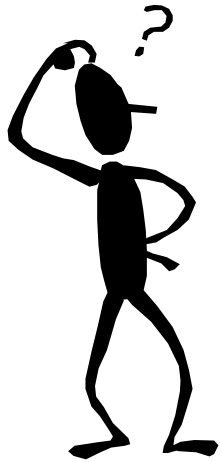
Plan de l'exposé

- Analyser le contexte de travail du RE
 - ▶ *Où allez-vous travailler ?*
- Donner les pré-requis à l'exercice de la fonction de RE
 - ▶ *Comment allez-vous travailler ?*
- Esquisser un profil professionnel du RE
 - ▶ *Sur quoi allez-vous travailler ?*



Le « Responsable Energie »

- Pas de cadre 'légal' / pas d'obligation
- Aucune description officielle



Mais alors, le 'RE', il n'existe pas ?



Qui sommes-nous ?

« Responsable énergie » ?

Chef de Secteur

Ingénieur Energies

Architecte au Service technique

Conseiller en Environnement

Responsable maintenance

Ingénieur Travaux Publics

Gestionnaire technique

P
u
b
l
i
c

P
r
i
v
é

Administrateur

Gérant

Energy Facilitator

Energy Manager

Assistant Manager

Estate Planner & Coordinator

Technical Manager


Projects Manager

Building Manager



Offres d'emploi Responsable Énergie - Belgique

1 à 20 de 301 offres d'emplk

 Enregistrer comme alerte

 manpower.be

Emploi Électricien - manpower.be

Postulez maintenant sur Manpower.be Agence Interim en Belgique!

Liens commerciaux

Localités

- ▶ Belgique
 - Bruxelles-Capitale
 - Flandre
 - Wallonie

 poweo.be

Énergie Verte - Poweo® - Prix Fixe pendant 1 an - poweo.be

Optez pour l'énergie positive.
Simulation en 3 clics · Réponse en 48h · Offre simple & claire · Devis en 3 Clics

Type de contrat

- ▶ Tous
 - Temps-partiel
 - Temps-plein
 - CDI
 - Contrat
 - CDD
 - Stage
 - Volontariat

PRODUCTMANAGER/CONSEILLER TECHNIQUE ENERGIES RENOUVELABLES

IMPACT NV - Waterloo, Brabant Wallon

Description de fonction FONCTION : - Vous êtes **responsable** de la ligne de produits Energies Renouvelables (ENR) : l'élaboration des...

www.monster.be - 14 septembre - Enregistrer - Envoyer à un ami

Commercial énergie

IMPACT NV - Stavelot, Liège

complètes visant à réduire le montant des factures d'énergie de nos clients actuels ou futurs. Vous êtes **responsable** de toutes les étapes du... be pour plus d'informations sur l'offre d'emploi Commercial énergie ou postulez directement en ligne via Commercial énergie...

www.monster.be - 14 septembre - Enregistrer - Envoyer à un ami

Dernières recherches

responsable energie, Belgique

Liens commerciaux

 bsvdomelec.be

electricité domotique

entreprise d'électricité générale spécialiste conformité et domotique

Responsable énergie, études et prévention incendie (H/F)

EpiCURA - Belgique

Le Centre Hospitalier EpiCURA désire s'adjoindre un : **RESPONSABLE ENERGIE, ETUDES ET PRÉVENTION INCENDIE** Votre profil Posséder un master... et/ou en utilisation rationnelle de l'énergie constituent des atouts Avoir des connaissances approfondies en électricité, HVAC, construction, génie civil...

www.cvwarehouse.com - 26 juin - Enregistrer - Envoyer à un ami

RESPONSABLE ENERGIE (H/F) [LIEGE]

Liege

Avec le soutien du directeur du département et des différents services de l'entreprise, vous assumez la gestion complète d'un ou de plusieurs projets de construction de taille moyenne. Vous aurez en charge la planification des travaux, la vérification budgétaire tout au long du p...

www.leforem.be - 28 août - Enregistrer - Envoyer à un ami

AGENT TECHNIQUE (PEB) A LA CELLULE ENERGIE DIRECTION DES SERVICES TECHNIQUES (H/F) [CHARLEROI]

Charleroi, Hainaut

En tant que **responsable** technique, vous instruisez des dossiers techniques et rapport avec le service (cellule énergie du bureau d'études... et renouvelables ou similaire, ou toute autre entité avec la formation de conseiller en



Où travaillez-vous ?

- Public / Privé
- Secteur « tertiaire »
 - ▶ Etablissements d'enseignement : écoles, universités,...
 - ▶ Commerces,
 - ▶ Immeubles de bureaux
 - ▶ Logement collectif
 - ▶ Hôpitaux, MR, MRS,...
 - ▶ Piscines
 - ▶ Hôtels, restaurants, cafés,...



Plan de l'exposé

- Analyser le contexte de travail du RE
 - ▶ *Où allez-vous travailler ?*

- Donner les pré-requis à l'exercice de la fonction de RE
 - ▶ *Comment allez-vous travailler ?*

- Esquisser un profil professionnel du RE
 - ▶ *Sur quoi allez-vous travailler ?*



Comment allez-vous travailler ?

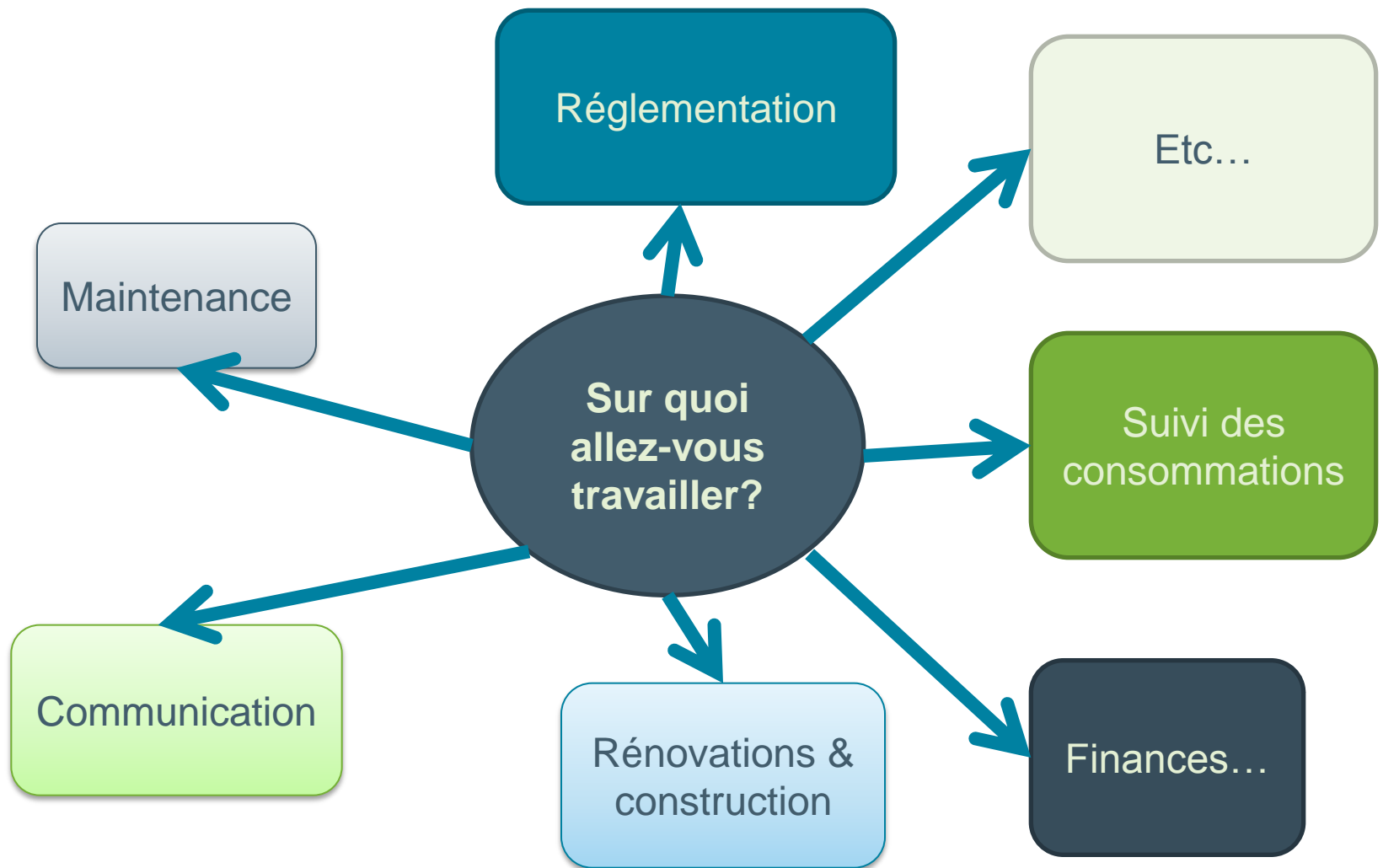
- Un mandat ?
- Du temps ?
- Une équipe ?
- Une stratégie ?



Plan de l'exposé

- Analyser le contexte de travail du RE
 - ▶ *Où allez-vous travailler ?*
- Donner les pré-requis à l'exercice de la fonction de RE
 - ▶ *Comment allez-vous travailler ?*
- Esquisser un profil professionnel du RE
 - ▶ *Sur quoi allez-vous travailler ?*





Deux conceptions du « Responsable de l'énergie »



VS

L'orchestre

Un grand orchestre de musique classique au complet est composé de plusieurs groupes d'instruments.

Les percussions

Dans les chœurs, les voix sont classées des plus graves aux plus aiguës.

Dans la famille des vents, on distingue les bois et les cuivres.

Les cuivres

Les bois

Les cordes pincées

Les cordes frottées

Dans la famille des cordes, on distingue les frottées et les pincées.

Le piano appartient à la famille des cordes et des percussions. Dans l'orchestre, il joue à part, en soliste.

Le chef d'orchestre

Il dirige les répétitions et le concert en suivant sur une partition les notes que les instruments doivent jouer. D'une main, il compte les temps avec une baguette. De l'autre, il indique aux musiciens quand et comment il faut jouer : fort, avec émotion... Pour cela, il se sert aussi des expressions de son visage et de ses yeux.



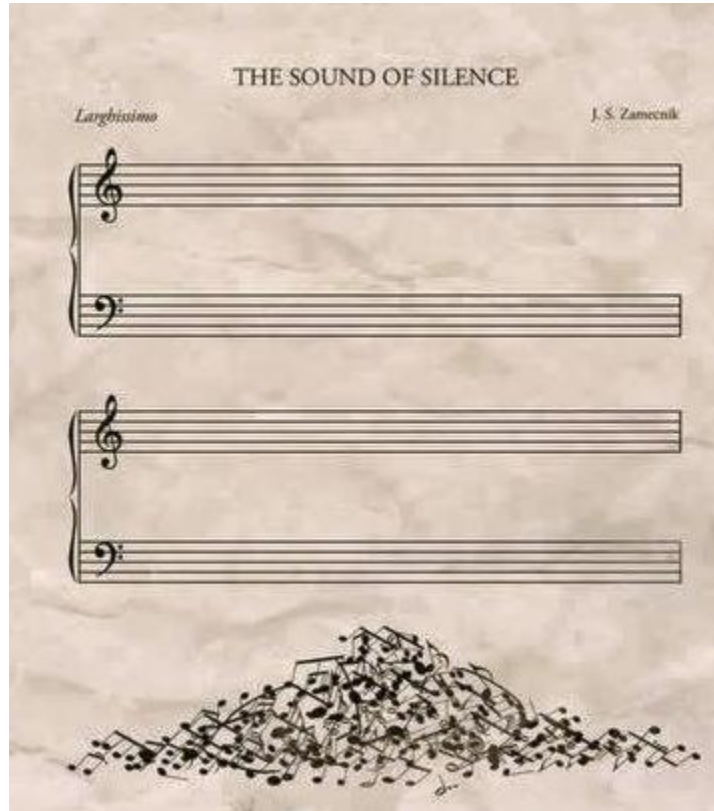
Le RE « Homme orchestre »

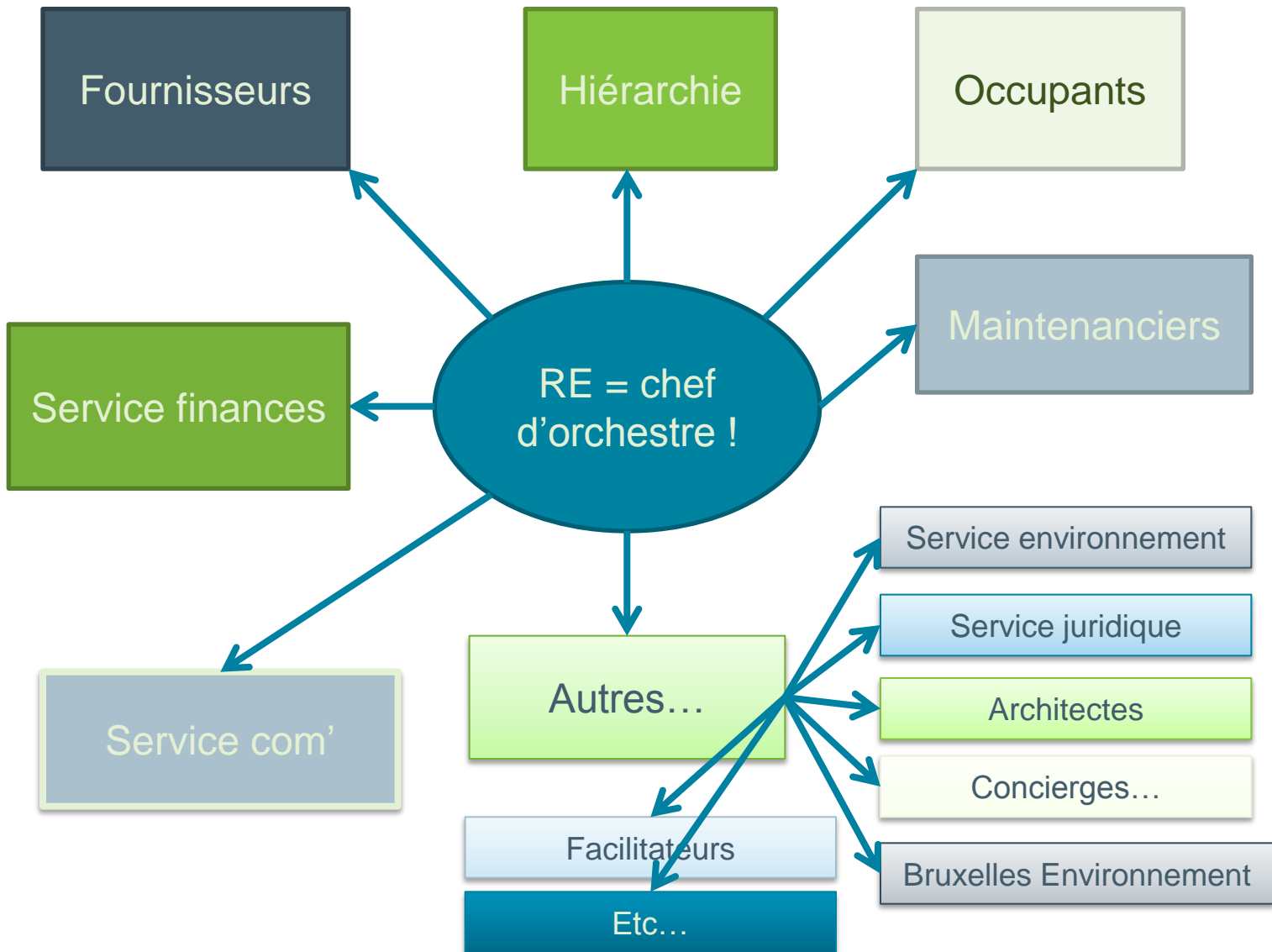
- Porte seul la responsabilité
- Porte seul la connaissance
- Omni-compétent
- Gestion « en surface », ne « percole » pas
- Plus value pour l'entreprise / l'institution?
- Lourd à porter
- Maillon faible
- Fusible?

- Et quand il s'en va????



Le RE « Homme orchestre »





Avant tout : Être le gardien des chiffres

= Celui qui sait

- **combien** on consomme
- **où** on le consomme
- **quand** on consomme
- (**pourquoi** on consomme)

et si on satisfait aux objectifs d'économie.



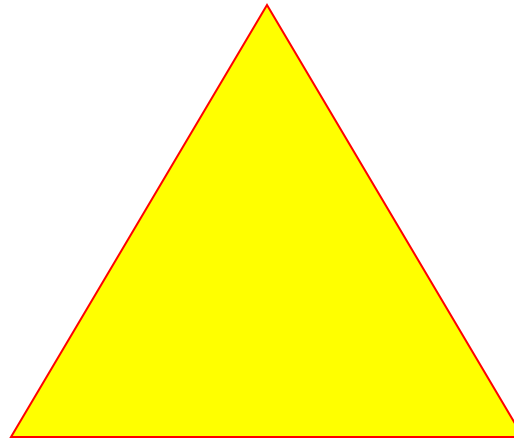
Mais...

**Ne portez-pas la préoccupation
énergétique tout seul !**



Le triangle des compétences

Technique



Communication

Stratégie
- Méthodologie -



Indice de performance de votre fonction :

- Les économies d'énergie, de CO₂

... et d'argent !



Outils, sites internet, etc... intéressants :

- Guide Bâtiment durable

<http://www.guidebatimentdurable.brussels/>

- Manuel PLAGÉ à destination des Responsables Energie :

http://documentation.bruxellesenvironnement.be/documents/PLAGE_manuel_RE_Prof_FR.PDF

- Manuel PLAGÉ à destination des Décideurs :

http://documentation.bruxellesenvironnement.be/documents/PLAGE_manuel_Decideurs_Prof_FR.PDF

- Plus qu'un pari sur les hommes de bonne volonté : le Responsable Energie :

http://energie.wallonie.be/servlet/Repository/resp_energie.pdf?ID=380&saveFile=true



Ce qu'il faut retenir de l'exposé

- Le rôle du RE est celui d'un chef d'orchestre; c'est un coordinateur ET le « gardien des chiffres ». Rôle à la croisée de toute une série d'acteurs internes et externes.
Fonctions et tâches multiples et fonction du contexte institutionnel.
- !!! Ne pas porter la responsabilité de l'énergie seul => partager les responsabilités et les tâches
- Mandat de responsable énergie = prérequis indispensable pour
 - ▶ Être crédible
 - ▶ Délimiter son champ d'action
 - ▶ Exister dans l'institution
- Indice de performance d'un RE : économies d'énergie (en €, kWh, CO2)
- Triangle des compétences : le RE doit être un excellent technicien + communicant + stratège. Il doit aussi savoir s'entourer.



Merci pour votre attention

... et surtout, excellente formation à vous !

Emmanuel HECQUET, *Responsable de Projets*



ICEDD asbl

Institut de Conseil et d'Etudes en Développement Durable asbl

Bvd Frère Orban, 4

B-5000 Namur (Belgique)

T: +32 (0)81.250.480

F: +32 (0)81.250.490

Courriel : eh@icedd.be

Web: <http://www.icedd.be>

