

FORMATION BÂTIMENT DURABLE

ENERGIE : PRINCIPES FONDAMENTAUX

PRINTEMPS 2021

Pourquoi agir en priorité sur l'enveloppe?



Muriel BRANDT
écorce
LOGEMENTS CONSULTANT



- ▶ Aborder les enjeux d'une construction peu consommatrice en énergie
- ▶ Présenter une proposition d'approche énergétique, basée sur une action prioritaire sur l'enveloppe
- ▶ Évoquer d'autres avantages, au delà de la performance



PRÉAMBULE

MOTIVATIONS ÉNERGÉTIQUES

AUTRES MOTIVATIONS ?



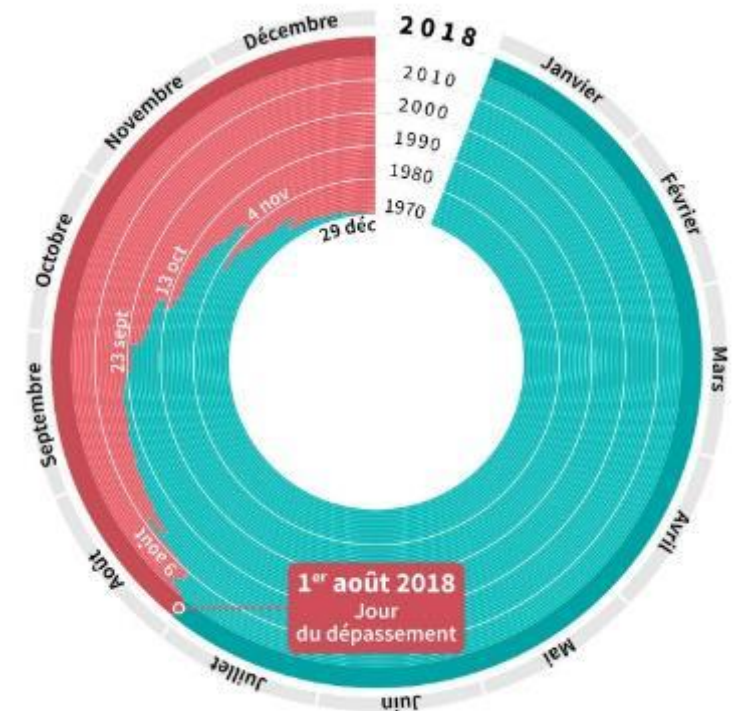
4 POURQUOI DIMINUER LA DEMANDE ?

Situation actuelle

- ▶ La demande mondiale en ressources est croissante
- ▶ Mais notre environnement possède des limites

Conséquences irréversibles

sur les milieux naturels, le climat, l'approvisionnement humain en eau et en nourriture



Durée de consommation et de d'émission de carbone de l'humanité :
 ■ que la Terre ne peut plus régénérer ■ absorbée et régénérée par la Terre

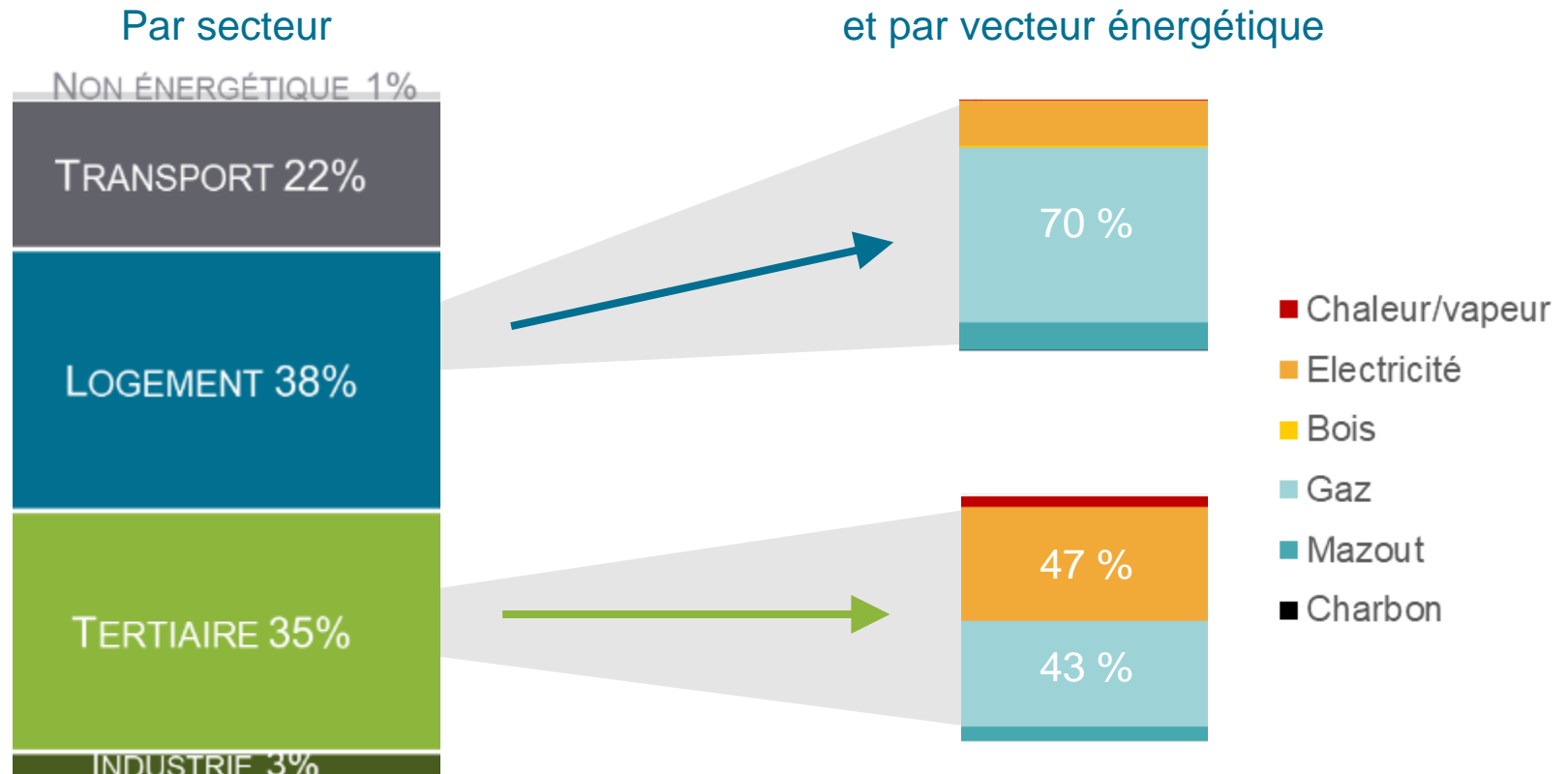
Source / Bron : Global Footprint Network
 © AFP

→ Diminuer la demande en énergie est une étape essentielle pour l'avenir de tous



5 POURQUOI AGIR SUR LES BÂTIMENTS ?

Consommation finale d'énergie : Quel répartition en RBC? (chiffres 2017)



→ Diminuer la demande en énergie dans les bâtiments est un levier d'action important



ET POURQUOI L'ENVELOPPE?



ETAPE 1 → ETAPE2

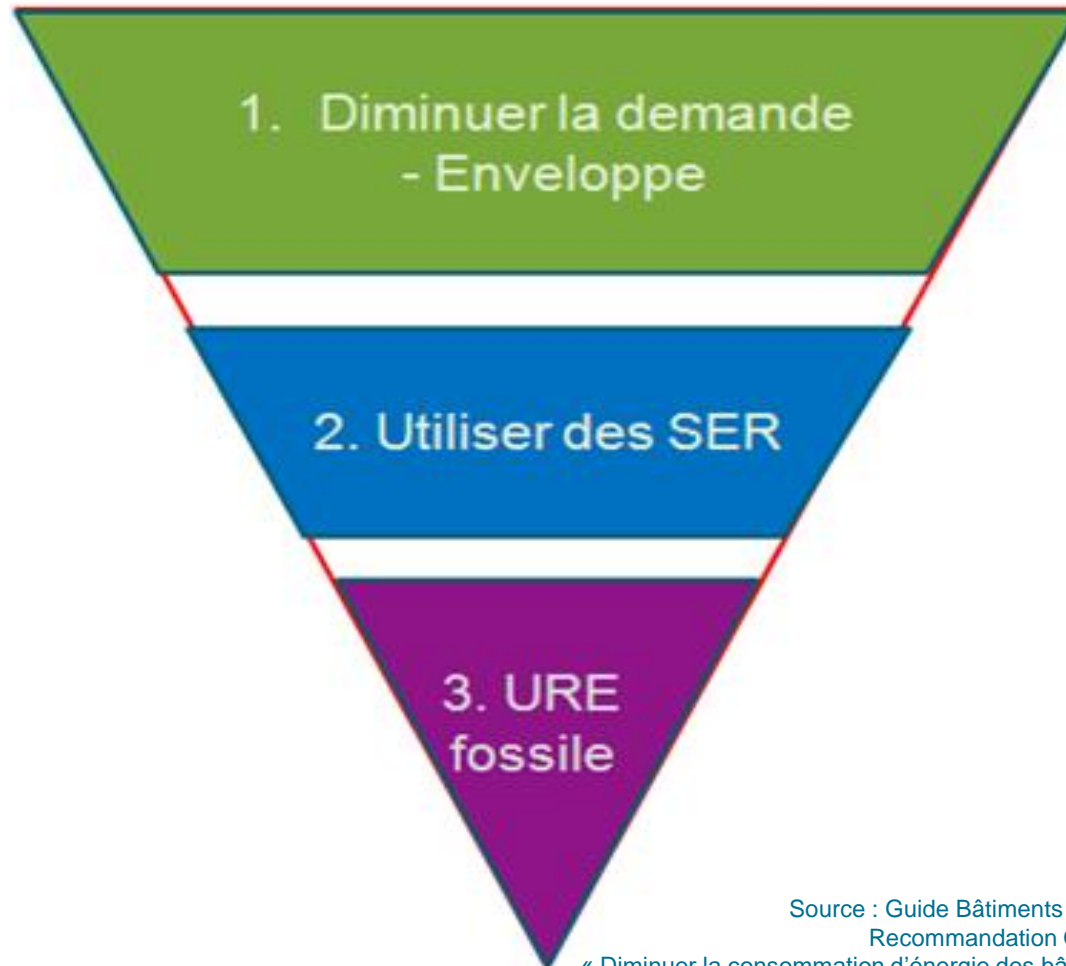


PRÉAMBULE

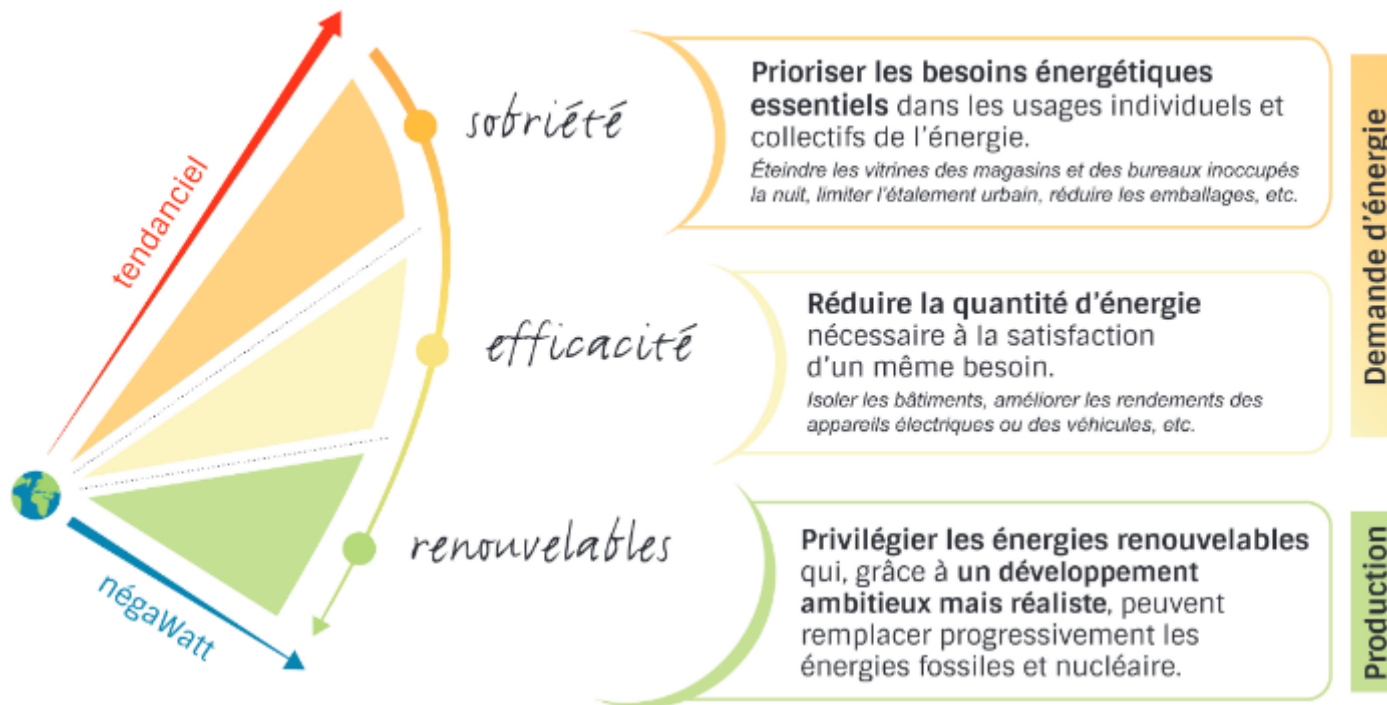
MOTIVATIONS ÉNERGÉTIQUES

AUTRES MOTIVATIONS ?





APPROCHE NEGAWATT



Source / Bron : © Association négaWatt



PRÉAMBULE

MOTIVATIONS ÉNERGÉTIQUES

AUTRES MOTIVATIONS ?



Enveloppe performante

- ▶ Limitation du rayonnement froid des parois
- ▶ Limitation des fuites d'air incontrôlées

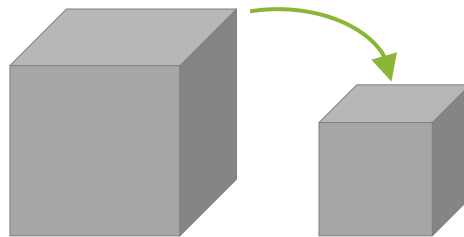


Source : écorce



Enveloppe performante

- ▶ Système de chauffage moins puissant



→ Parfois plus petit



→ Souvent moins couteux
(à technologie équivalente)



→ nouveaux systèmes à envisager ?





Fréquence de remplacement

- ▶ de l'enveloppe ?
- ▶ des systèmes ?

→ Pour quelle durée investit-on ?

→ Quelle sera la facilité de remplacement ?





POURQUOI AGIR EN PRIORITÉ SUR L'ENVELOPPE ?

Pour réduire les consommations énergétiques

→ donc l'impact sur l'environnement

→ donc les factures énergétiques

Pour augmenter le confort thermique des usagers

Pour envisager des systèmes de chauffage
différents ET sur le long terme





Guide bâtiment durable

www.guidebatimentdurable.brussels

- ▶ Thème Energie

Dossier I Diminuer les pertes thermiques par transmission



Sites internet

- ▶ Energie plus

<https://energieplus-lesite.be/>



Ouvrages

- ▶ Deprez, Branders et cie, 2014, *Passive architecture*, ULB et be.passive, Bruxelles

avec le soutien de Bruxelles Environnement



Muriel BRANDT

Administratrice-déléguée et responsable projet

écorce sa

 + 32 4 226 91 60

 info@ecorce.be



MERCI POUR VOTRE ATTENTION

