

FORMATION BÂTIMENT DURABLE

ENERGIE : PRINCIPES FONDAMENTAUX

AUTOMNE 2019

Pourquoi agir en priorité sur l'enveloppe?



bruxelles
environnement
leefmilieu
brussel
.brussels 

Florence GREGOIRE
éCORCE
LOGEMENTS CONSULTANT



- ▶ Aborder les enjeux d'une construction peu consommatrice en énergie
- ▶ Présenter une proposition d'approche énergétique, basée sur une action prioritaire sur l'enveloppe
- ▶ Évoquer d'autres avantages, au delà de la performance



PRÉAMBULE

MOTIVATIONS ÉNERGÉTIQUES

AUTRES MOTIVATIONS ?



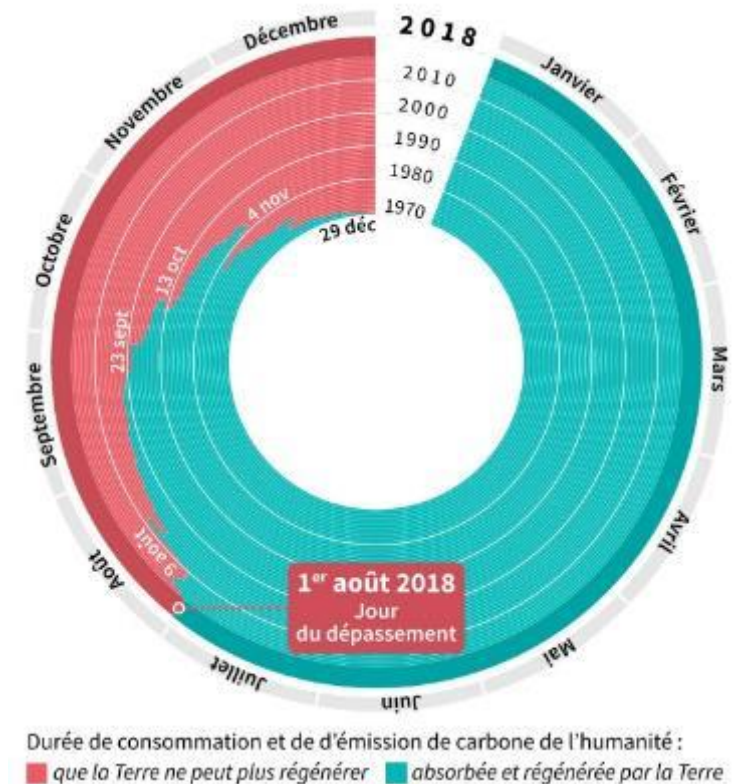
4 POURQUOI DIMINUER LA DEMANDE ?

Situation actuelle

- ▶ La demande mondiale en ressources est croissante
- ▶ Mais notre environnement possède des limites

Conséquences irréversibles

sur les milieux naturels, le climat, l'approvisionnement humain en eau et en nourriture



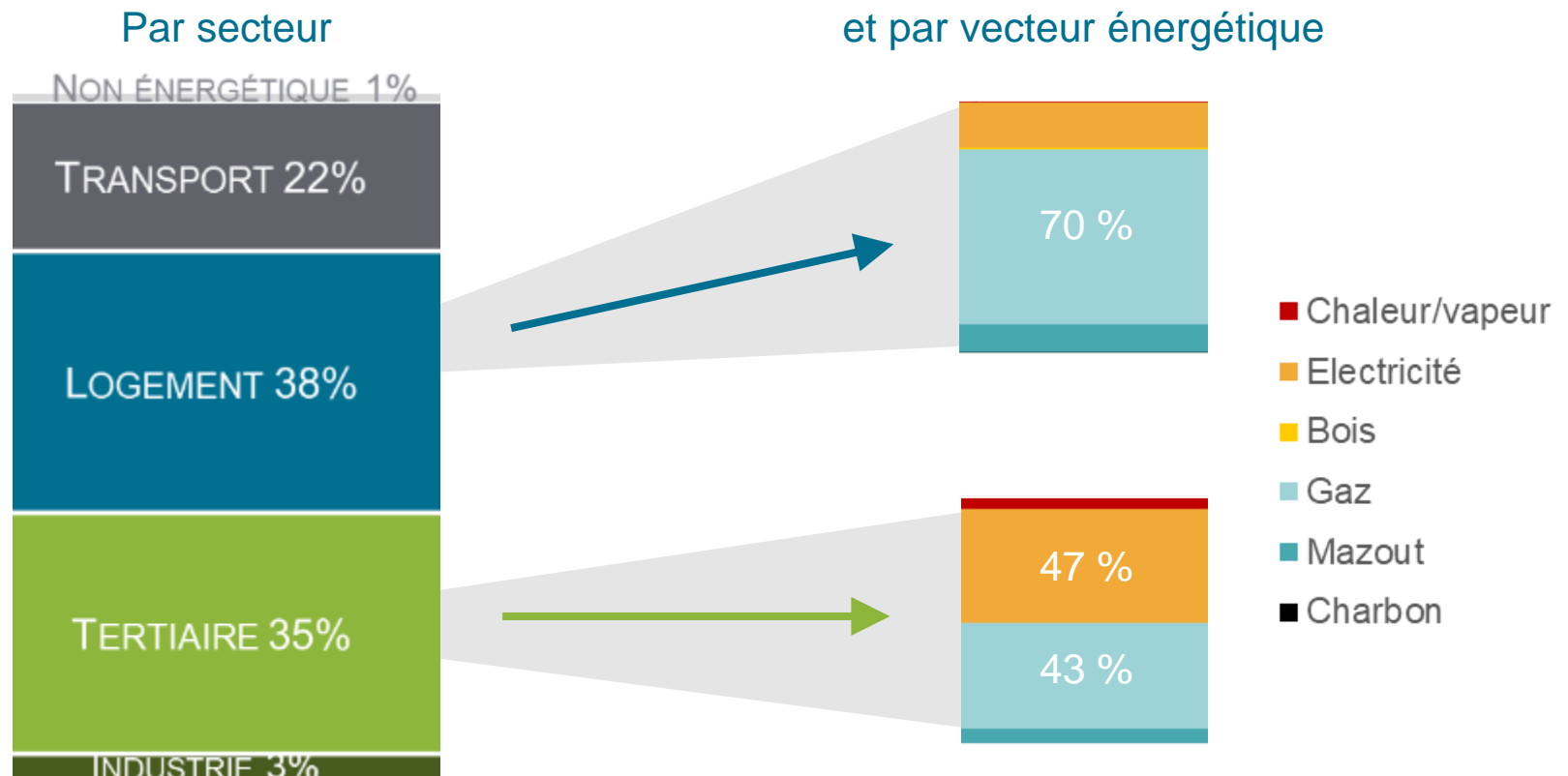
Source / Bron : Global Footprint Network
© AFP

→ Diminuer la demande en énergie est une étape essentielle pour l'avenir de tous



5 POURQUOI AGIR SUR LES BÂTIMENTS ?

Consommation finale d'énergie : Quel répartition en RBC? (chiffres 2017)



→ Diminuer la demande en énergie dans les bâtiments est un levier d'action important



ET POURQUOI L'ENVELOPPE?



ETAPE 1 → ETAPE2

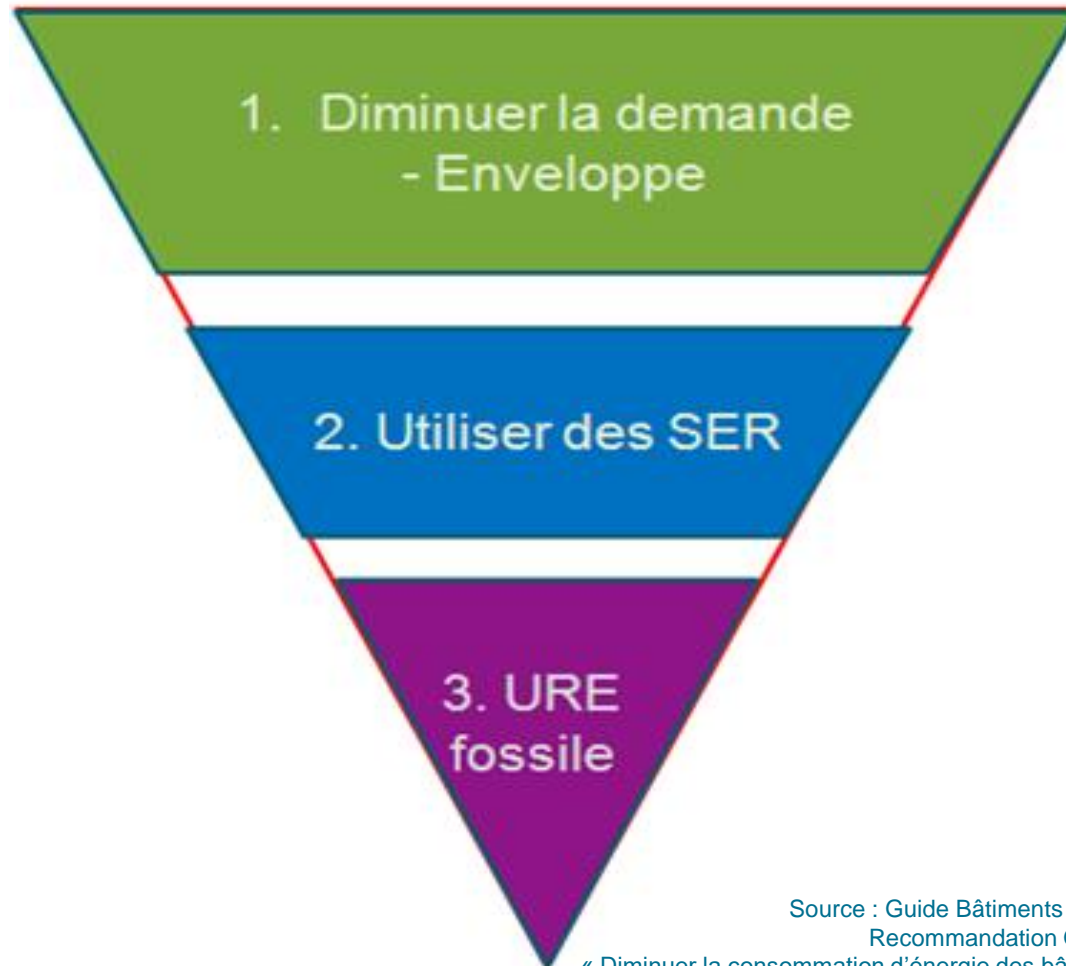


PRÉAMBULE

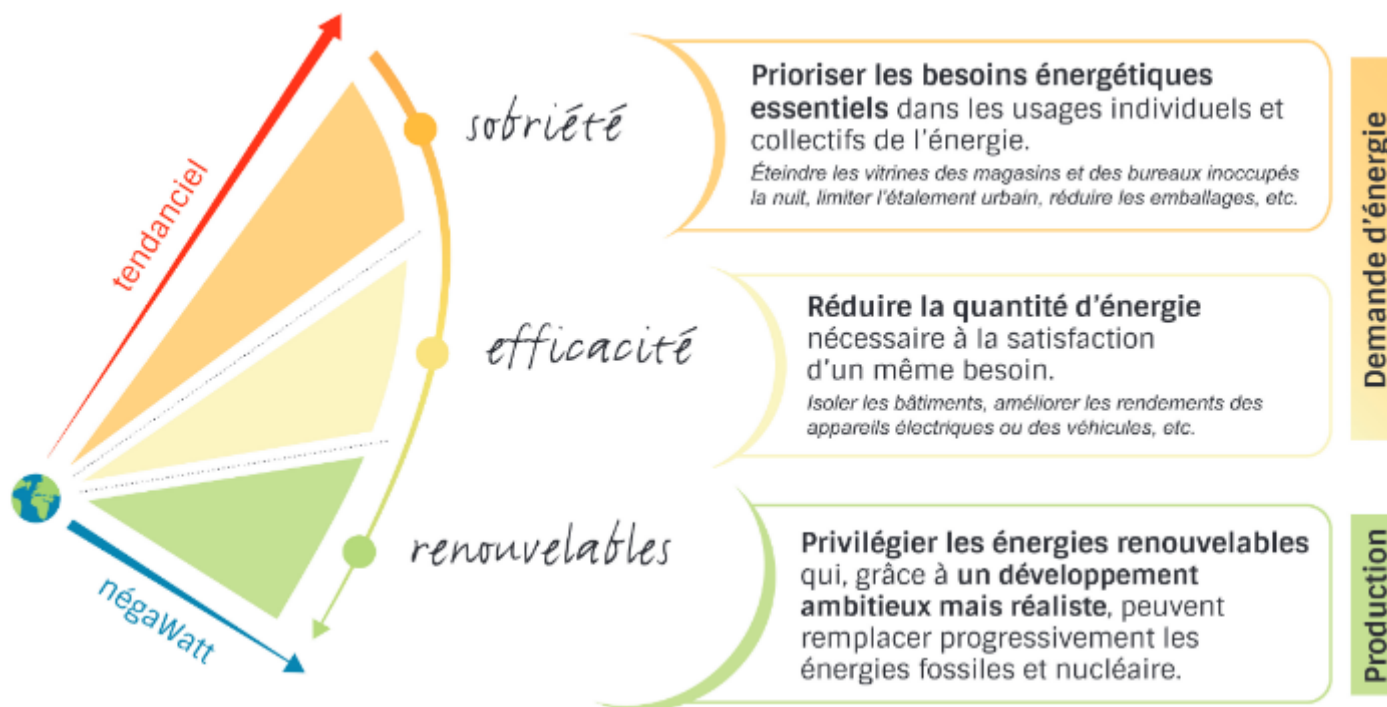
MOTIVATIONS ÉNERGÉTIQUES

AUTRES MOTIVATIONS ?





APPROCHE NEGAWATT



Source / Bron : © Association négaWatt



PRÉAMBULE

MOTIVATIONS ÉNERGÉTIQUES

AUTRES MOTIVATIONS ?



Enveloppe performante

- ▶ Limitation du rayonnement froid des parois
- ▶ Limitation des fuites d'air incontrôlées

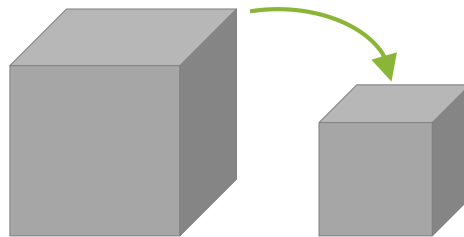


Source : écorce



Enveloppe performante

- ▶ Système de chauffage moins puissant



→ Parfois plus petit



→ Souvent moins couteux
(à technologie équivalente)



→ nouveaux systèmes à envisager ?





Fréquence de remplacement

- ▶ de l'enveloppe ?
- ▶ des systèmes ?

→ Pour quelle durée investit-on ?

→ Quelle sera la facilité de remplacement ?





POURQUOI AGIR EN PRIORITÉ SUR L'ENVELOPPE ?

Pour réduire les consommations énergétiques

→ donc l'impact sur l'environnement

→ donc les factures énergétiques

Pour augmenter le confort thermique des usagers

Pour envisager des systèmes de chauffage
différents ET sur le long terme





Guide bâtiment durable

www.guidebatimentdurable.brussels

- ▶ Thème Energie

Dossier I Diminuer les pertes thermiques par transmission



Sites internet

- ▶ Energie plus

<https://energieplus-lesite.be/>



Ouvrages

- ▶ Deprez, Branders et cie, 2014, *Passive architecture*, ULB et be.passive, Bruxelles

avec le soutien de Bruxelles Environnement



Florence GREGOIRE

Ingénieur projet
écorce sa

 + 32 4 226 91 60

 info@ecorce.be



MERCI POUR VOTRE ATTENTION

