

Mieux gérer sa flotte pour réduire le nombre de véhicules

Barbara Bautmans


DEPARTEMENT STATIONNEMENT ET DEPLACEMENTS



BRUXELLES ENVIRONNEMENT

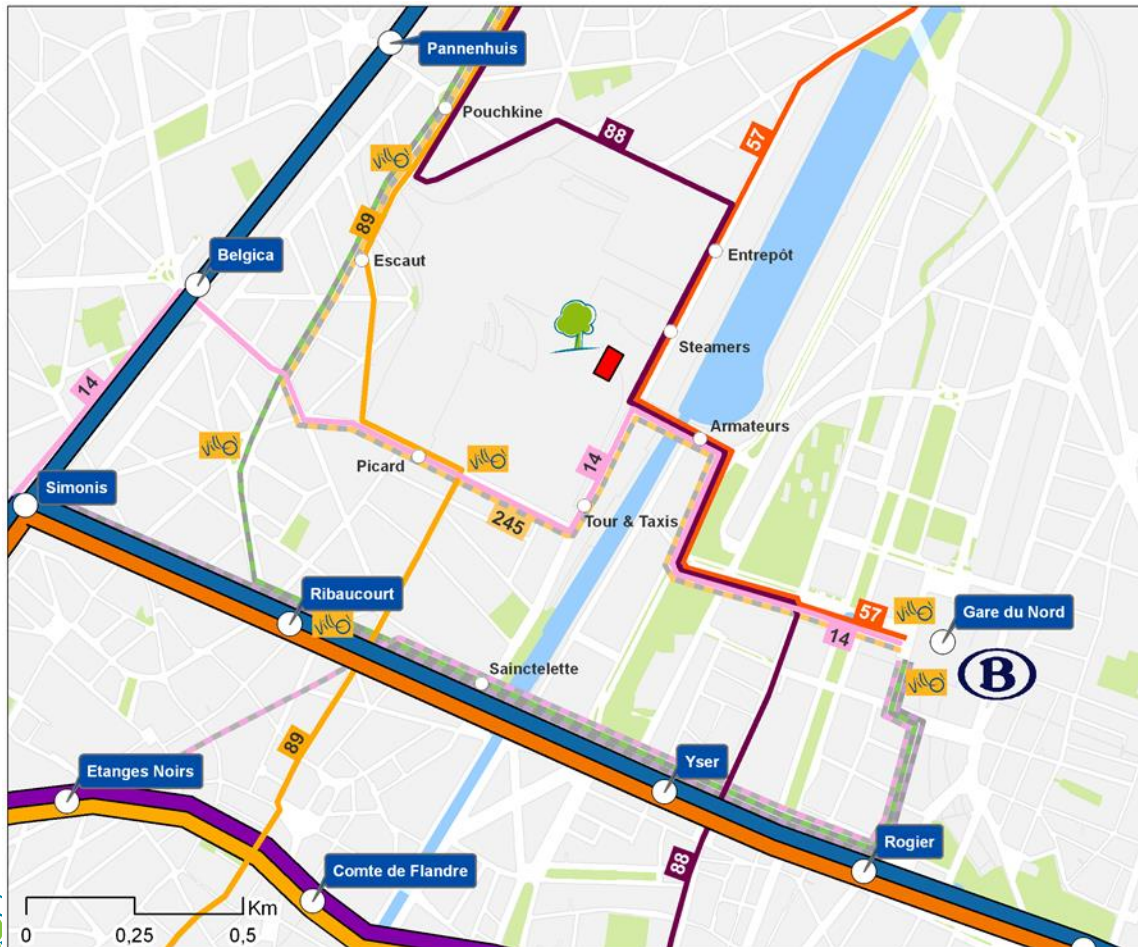
IBGE - INSTITUT BRUXELLOIS POUR LA GESTION DE L'ENVIRONNEMENT

Contexte

- **Mobilité = habitude**
- **Déménagement = opportunité**
- **77 places de parking : très peu (pour 16.000 m²)**
 - ▶ Défi – Rôle d'exemplarité de BE
 - ▶ Nécessitera des efforts et des investissements importants
 - ▶  Voitures privées ET voitures de services



T&T Accessibilité

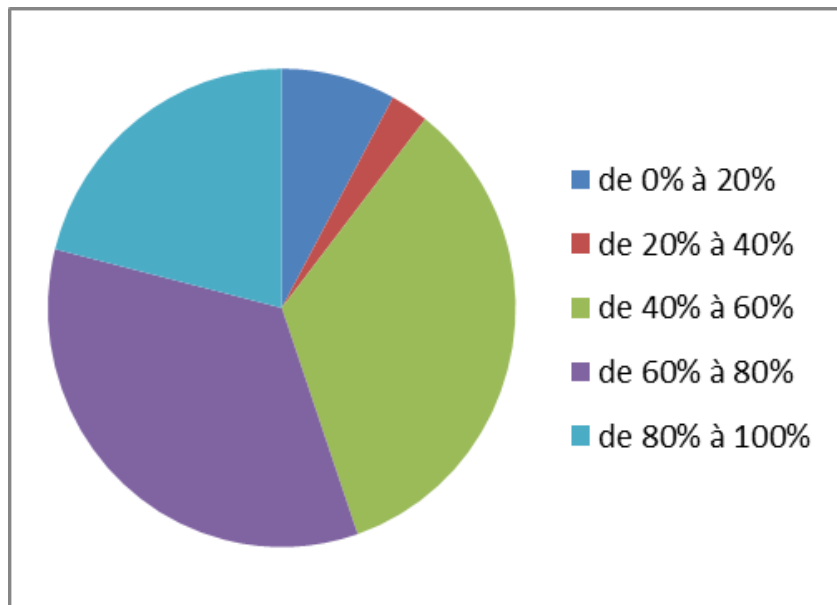


- « Centralité »
- « Proximité » de 2 lignes de métro
- « Proximité » de la Gare du Nord
- Meilleure desserte via De Lijn
- Un rapprochement par rapport à son personnel



Voitures de service

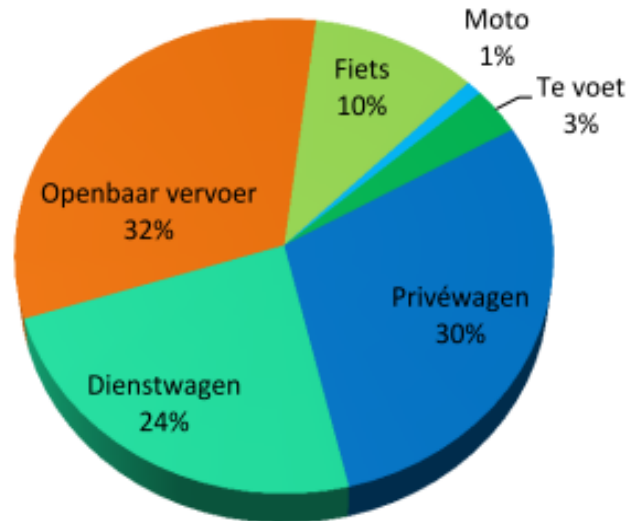
- 53 voitures de service au Gulledelle
- Pas utilisées à leur plein potentiel :
 - ▶ Taux d'occupation moyen = 60%



Déplacements professionnels

- Moyenne : 2 par semaine
- 90% en RBC
- 24% en voiture de service

Répartition modale des déplacements professionnels



Diminution de la flotte

- **Rationaliser**
 - ▶ Pool de voitures
 - ▶ Outil informatique performant / en tps réel
 - ▶ ↓ de 30% de la flotte
- **Externaliser**
 - ▶ Voiture partagée (Cambio, Zen Car)
 - ▶ Avantages du leasing
- **Transfert modal**
 - ▶ Alternatives (vélos de services)
 - ▶ Sensibilisation



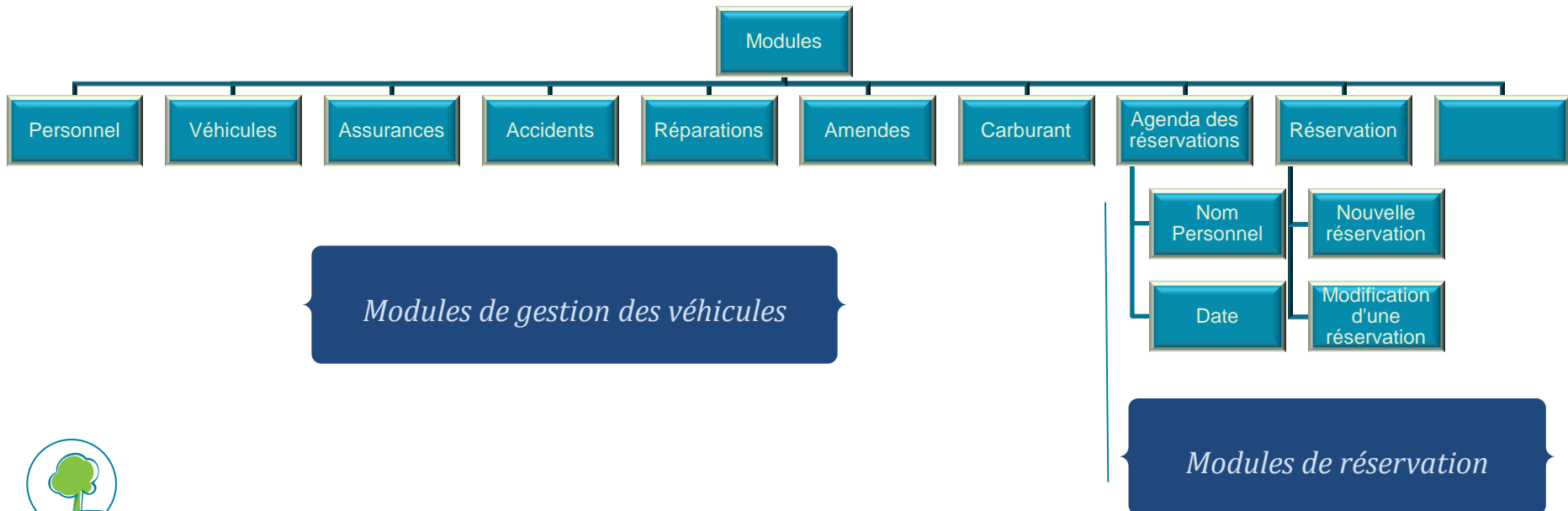
Outil de réservation de véhicules de services lié à un logiciel de fleetmanagement

- **MISSION :** Centraliser la réservation de tous les véhicules de service de l'IBGE .
- **VISION :** Réduire le nombre d'effectif roulant de l'IBGE .
- **OBJECTIF :** Via l'achat d'un logiciel sur mesure, implémenter une réservation organisée des véhicules de l'IBGE / Gulledelle , pour parvenir à un système établi de réservation centralisé pour tous les véhicules de services de l'IBGE.



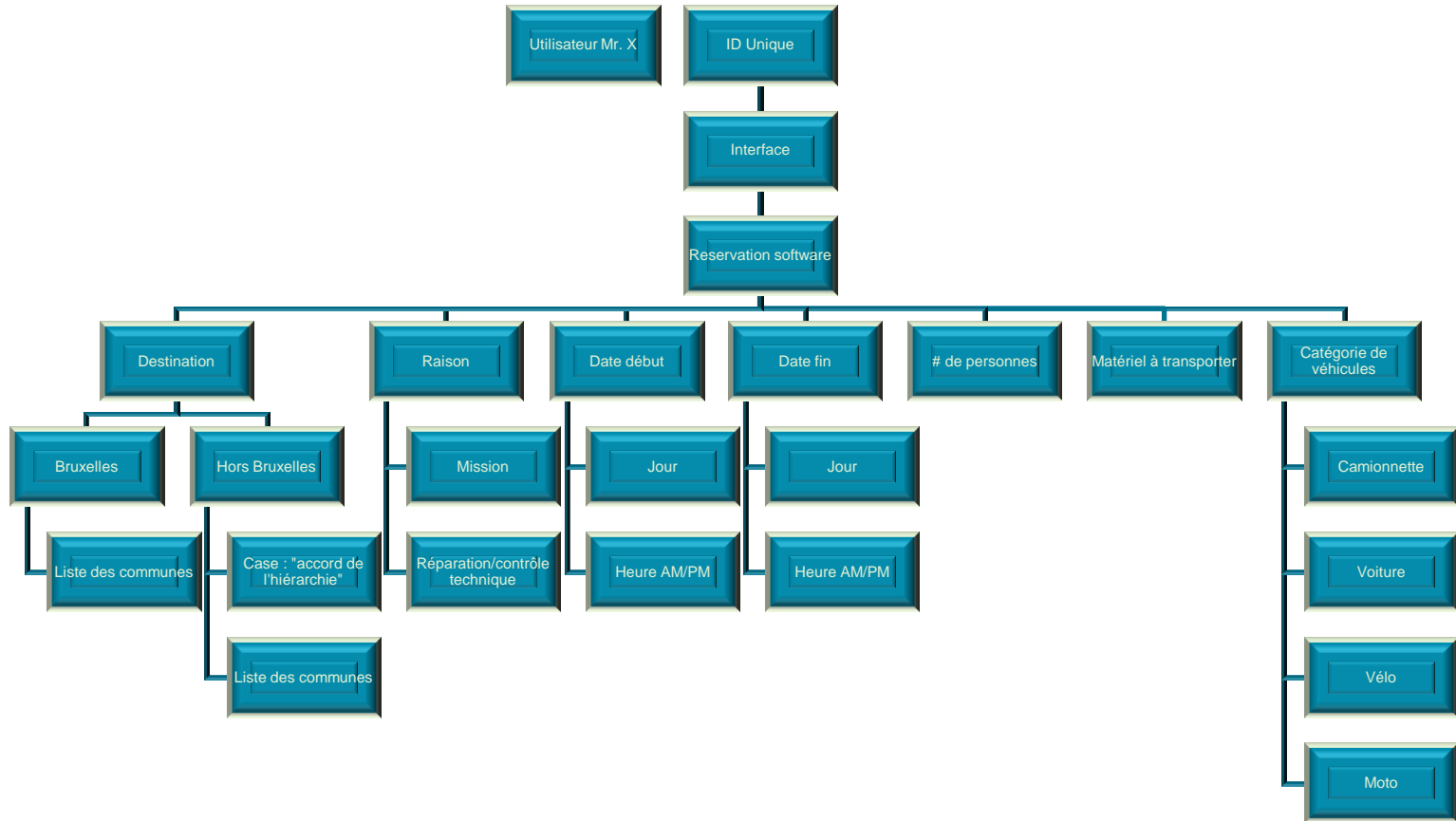
LOGICIEL FLEETMANAGEMENT

- Le tableau ci-dessous reprend nos besoins en matière d'arborescence des différents modules du logiciel.
- (Le logiciel proposé doit pouvoir importer des données sous forme de fichier Excel et exporter des données sous forme de graphiques et statistiques.)

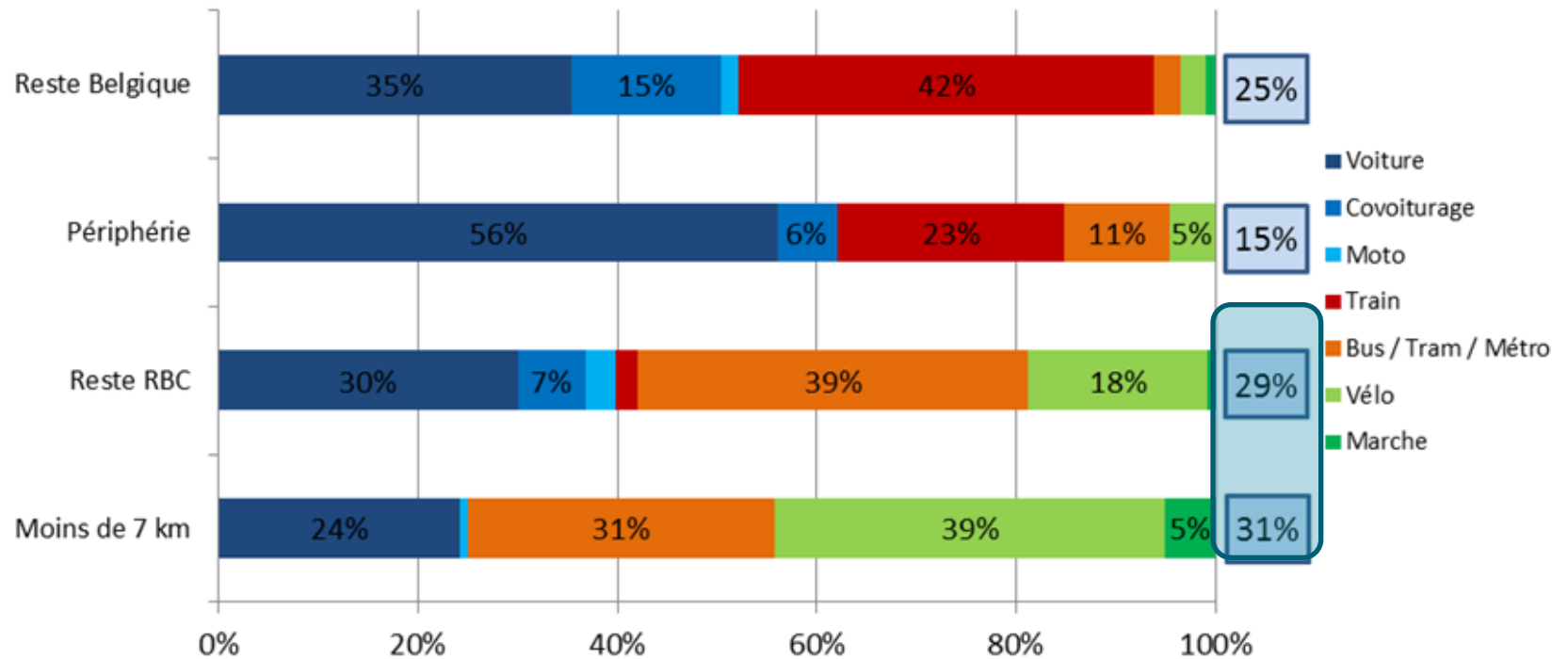


Système de réservation basé sur un interface entre Utilisateur ↔ Base de donnée.

Le tableau ci-dessous reprend les différentes données qui doivent être remplies par l'utilisateur qui souhaite faire une réservation



Déplacements domicile – travail (situation Gulledele)

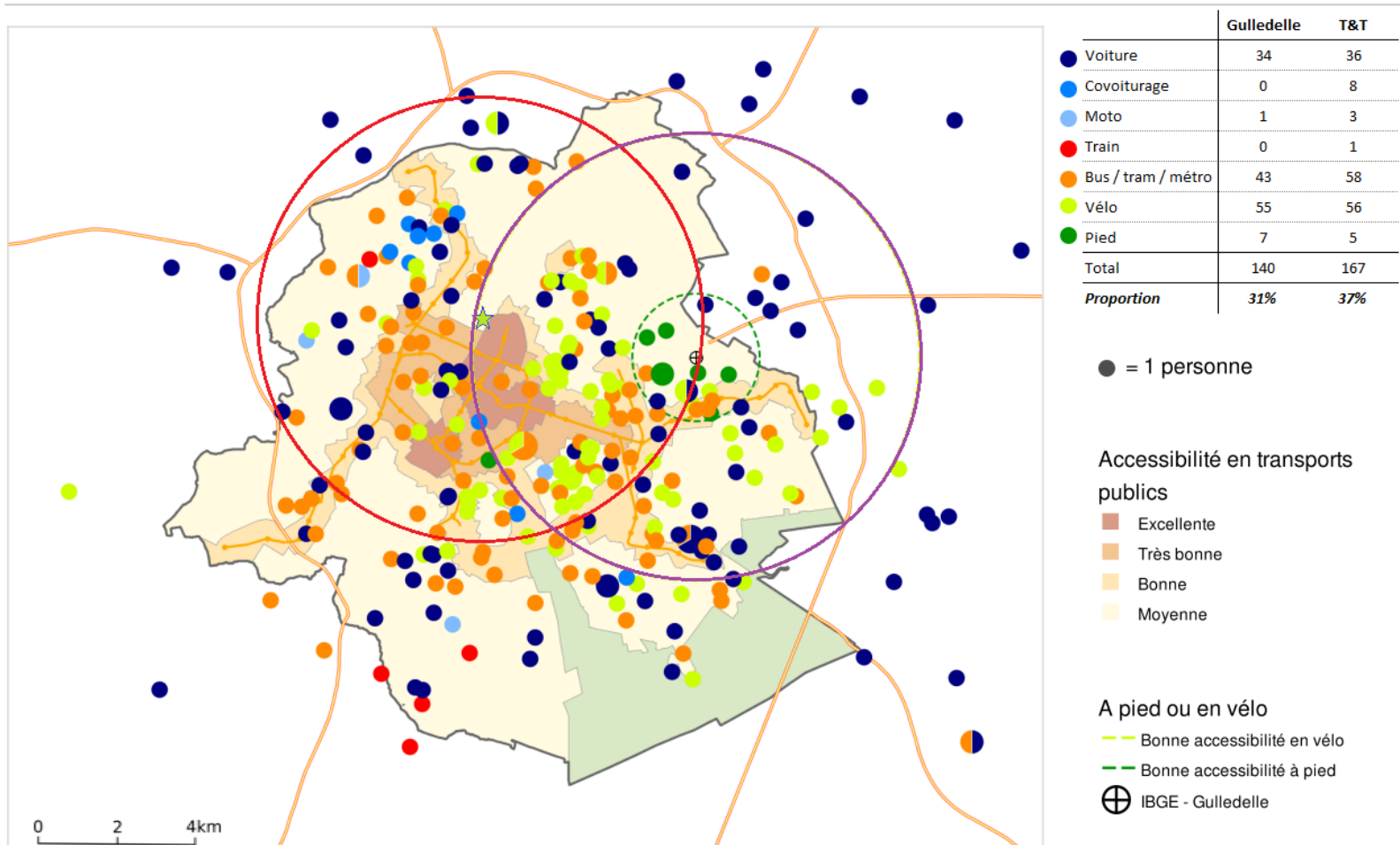


- **60% de Bruxellois**
- **33% d'automobilistes**

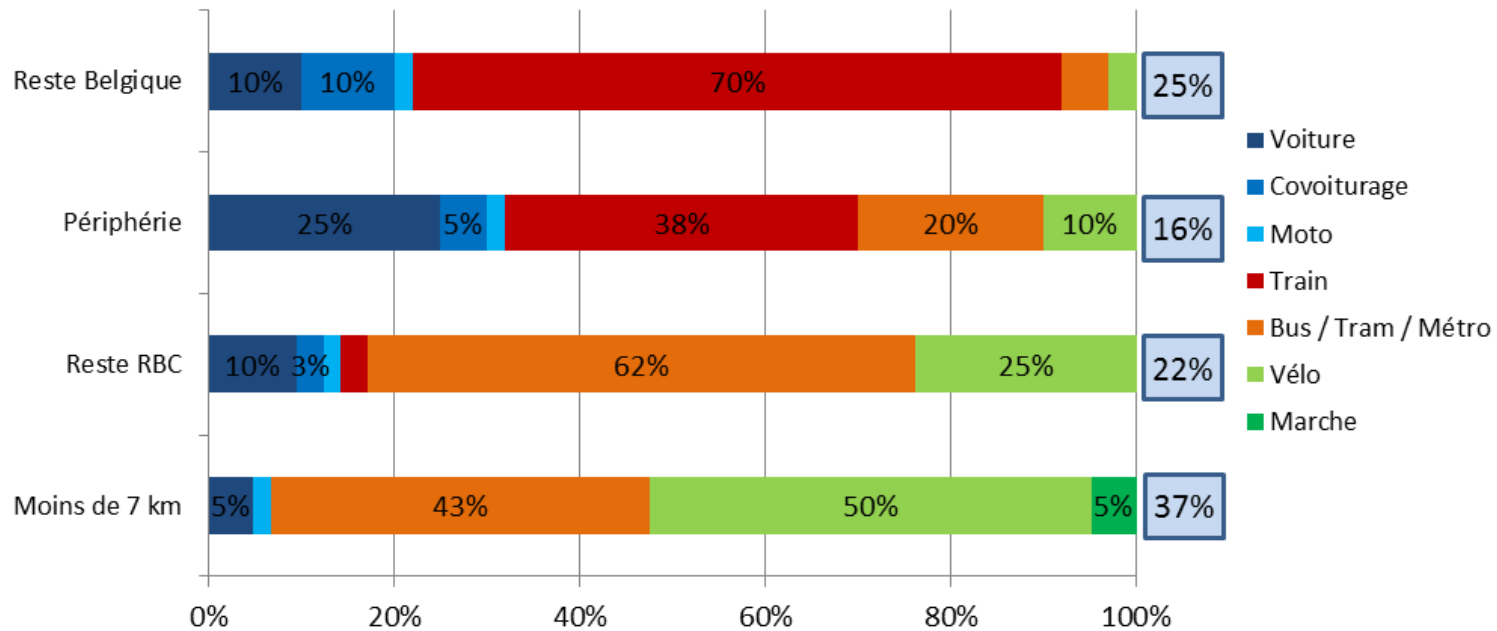


T&T: Perspectives

Répartition des travailleurs selon le mode de déplacement principal



T&T: Perspectives



- 650 travailleurs >> 500 sur le site (absences + télétravail)
- 11% voiture + 4% covoiturage → **53 voitures** de travailleurs
- Focus : train et vélo



BIKE PROJECT

Le vélo d'entreprise est disponible pour tous les membres du personnel

4 types:

- **Un vélo pliant**, idéal pour combiner avec les transports en commun ou pour les personnes qui ne disposent pas d'un endroit sécurisé pour ranger un vélo classique.
- **Un vélo électrique**, réservé aux travailleurs qui effectuent une distance d'au-moins 10 km (trajet simple) ou au dénivelé difficile. Une dérogation à cette règle est possible sur base d'une demande motivée (pour des raisons médicales, l'âge, etc.).
- **Un vélo de ville**, pour un usage traditionnel de la petite reine.
- **Un vélo de ville de seconde main** – remis en ordre par une entreprise d'économie sociale. Si le trajet se limite au trajet « Gare du nord – T&T », le choix pour ce type de vélo est obligatoire.



Résultats

- Le parking T&T est jamais plein : **77 places**, à répartir comme suit :
 - ▶ 14 places visiteurs : 2 places PMR, 6 places pour personnel des sites extérieurs, 6 places pour les visiteurs externes ;
 - ▶ pool **32 voitures** service. (Gulledelle 53 voitures)
 - ▶ 1 place véhicule technique 4x4 avec treuil de la sous-division eau
 - ▶ **30 places pour travailleurs (chaque travailleur à 10 jours/an)**
- Bike Project:
 - ▶ 71 vélos pliant
 - ▶ 22 vélos électrique
 - ▶ 10 vélos de ville
 - ▶ 23 vélos de ville de seconde main

