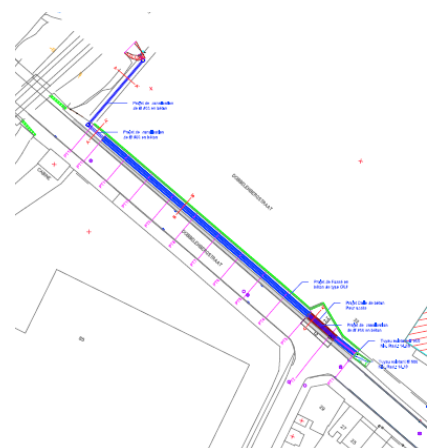
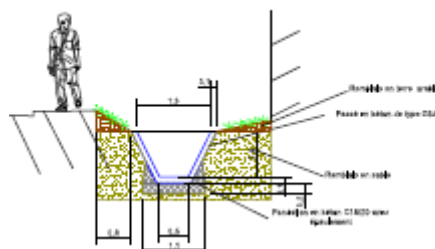
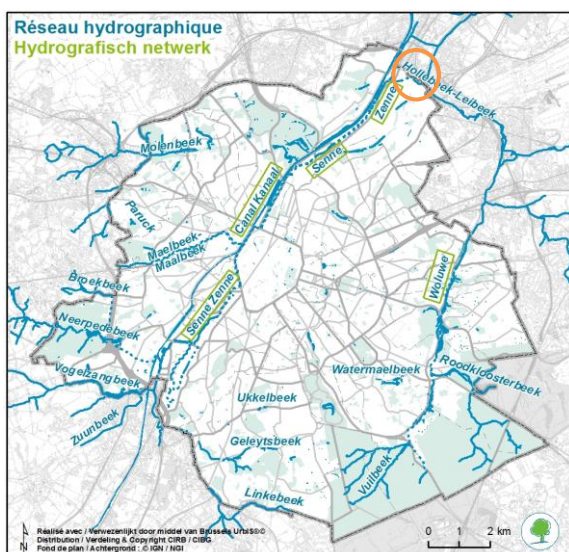


HERSTEL EN HERAANSLUITING VAN DE HOLLEBEEK TE HAREN

Deze werf heeft als doel de Hollebeek te herstellen zodat ze haar ecologische en landschapsfuncties kan vervullen. Dankzij deze heraansluiting zal ze voortaan onmiddellijk naar de Zenne vloeien, waardoor de afvalwatercollector ontlast zal worden zodat het risico op overstroming vermindert.



GESCHATTE PLANNING DER WERKEN

Begin : 18 augustus 2015

Einde : 4 september 2015

FASEN

- Uitgraving en sanering
- Inrichting van de bedding en de oevers (om stabiliteitsredenen geprefabriceerde elementen)
- Afwerkingen

Gelieve ons te excuseren voor het veroorzaakte ongemak gedurende deze werken.

VOOR MEER INFORMATIE

Departement Water

Gaëtan Cuartero Diaz : Tel. 02/775 79 91