



BRUXELLES MOBILITÉ

SERVICE PUBLIC RÉGIONAL DE BRUXELLES



**bruxelles
environnement**

.brussels 

Mobiliteitsbeurs 2017

Opgedreven communicatie over het spooraanbod in het Brussels Hoofdstedelijk Gewest



Europese Commissie

B. LOSSEAU (Mobility Manager)



Mobility management
=
90% communicatie !

(Brussel Mobiliteit)



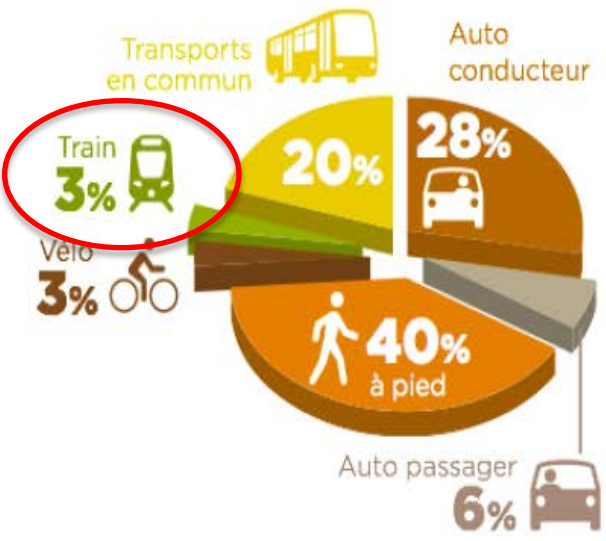
De context

- **Europese Commissie: ~ 21.000 werknemers in het Brussels Hoofdstedelijk Gewest**
 - 65% BHG
 - >90% GEN-zone
- **Talrijke mobiliteitsbehoeften (woon-werk, professioneel, ...)**
- **Nieuw sporaanbod in 2016**
 - 'S'-net
 - Geïntegreerde kaart NMBS+MIVB
 - Nieuwe stations (Schuman, Diersdelle, Arcaden)
- **Geringe bekendheid sporaanbod (vooral in Brussel)**

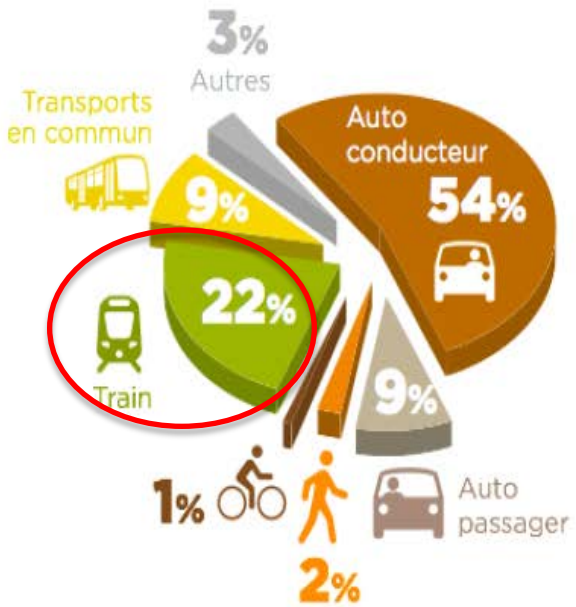


Focus op de trein (modale aandelen)

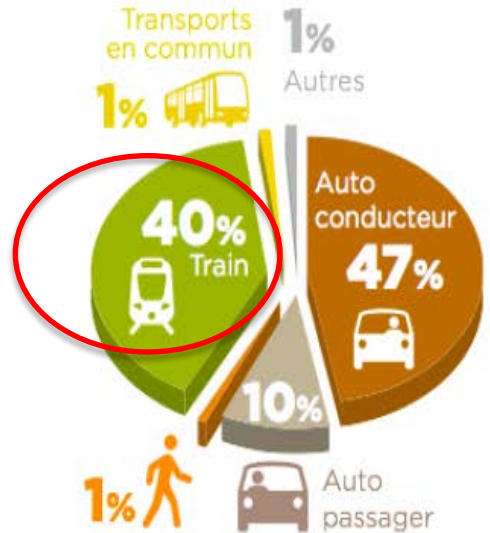
... à Bruxelles



... de la zone RER vers RBC



... de l'extérieur de la zone RER vers RBC





Voornaamste acties

1. Regelmatig contact met de NMBS
 - SPOC
 - Communicatiemiddelen (posters, kaarten, folders, ...)
2. Permanente communicatie op intranet (netkaart, lijn 26, ...)
3. Ad hoc communicatie per e-mail (nieuwe stations, nieuwe frequenties, ...)
4. Informatiestands (week van de mobiliteit, info day, green week, ...)
5. Installatie dienstregelingsborden (lopende)
6. Treintickets voor dienstverplaatsingen in Brussel



Q & A