

{auxilia}

Caroline Valluis  
Directrice adjointe

Be circular  
be.brussels

Un point de vue de voisinage

Symposium Economie Circulaire – 29 mai 2015 - Bruxelles



conseil imaginatif en développement durable  
[www.auxilia-conseil.com](http://www.auxilia-conseil.com)

{auxilia}

# Quelle approche de l'économie circulaire pour RBC ?



- Une définition riche
- Et une priorisation claire de certains objectifs
- Des argumentaires riches pour entraîner

*Qui appellent quelques questions :*

- Les ressources naturelles « parent pauvre » de la vision ?
- La croissance comme seul indicateur ?
- Encadrement systématique des pratiques émergentes ?
- Levier de la fiscalité : une certaine frilosité ?

# La méthode d'élaboration

## Les points forts

Clarifier concept -> vision -> enjeux spécifiques -> actions

Métabolisme territorial pour comprendre

Copilotage  
(Environnement/Energie/déchets +  
Economie/Emploi/formation)  
→ transversalité

Analyse des dispositifs existants

## Quelques suggestions

Vision : à compléter de scénarios prospectifs ?

Garder même cadre d'analyse pour les évaluations ex-post

Essai à « transformer » à travers l'engagement sur la feuille de route !

Appliquer une méthode systématique : impacts, opportunités et manques

# Co-construire... comment ?

Une gouvernance pensée en amont :

- Transparence sur les « règles du jeu »
- Plan d'action co-construit puis événement de lancement
- Coordination entre acteurs publics
- Coopération entre acteurs privés relais (têtes de réseau)



*La question de la représentativité :*

- Bonnes pratiques, bons projets, « early adopters » : quid ?
- Travailler la demande => consommateurs et citoyens
- Travailler les besoins d'évolutions => chercheurs d'emploi, entreprises

→ D'autres voix

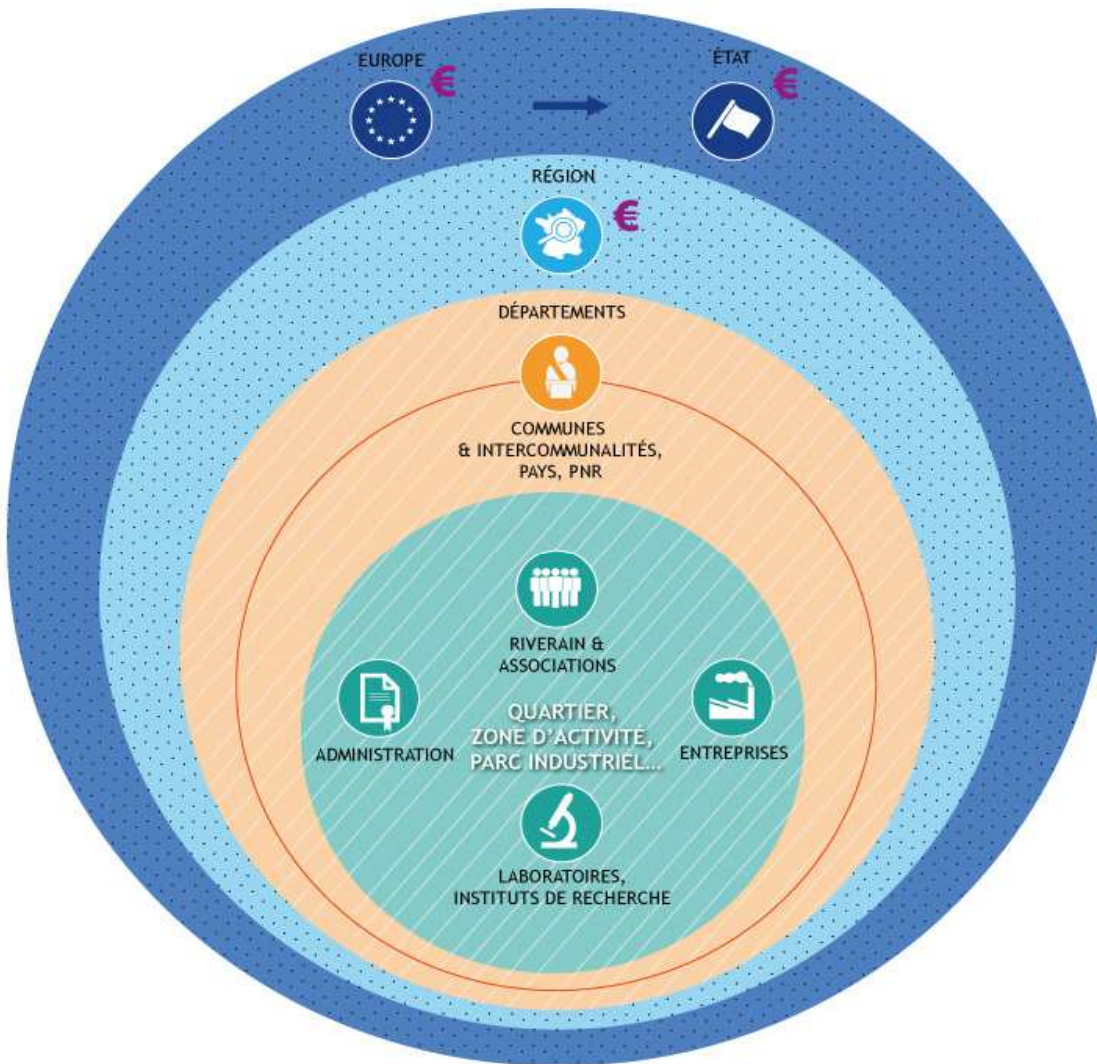


# Le volet animation économique

- Clarifier et catégoriser les **soutiens publics** possibles
- Actions transversales : préciser *qui* et *quoi*
- Actions sectorielles : du *mapping* des flux de déchets et de ressources à l'identification des chaînons manquants en RBC...
  - Via **cartographie territorialisée** d'acteurs ?
- L'évaluation de l'**IMPACT** :
  - Ex-post
    - Instance d'évaluation régulière ? Échéance de l'évaluation ?
  - Ex-ante
    - Impact environnemental de l'économie du partage
    - Typologies d'emplois à créer (=> enjeu **formation**)
- Intégration de l'EC dans les autres **plans thématiques** souhaitée : nécessaire !
  - Vers une évaluation globale des impacts croisés ?
  - Analyse critique des plans environnementaux (AFOM)



# ► L'ÉCOLOGIE INDUSTRIELLE ET TERRITORIALE EN FRANCE : ARTICULATION DES ÉCHELLES



LÉGENDE	
	OPÉRATIONNEL
	MISE EN RÉSEAU DES ACTEURS
	STRATÉGIE TERRITORIALE
	ORIENTATION ET CADRAGE RÉGLEMENTAIRE
	ANIMATION
	CAPITALISATION
	FINANCEMENT DES ACTIONS

# Guide français : les rôles possibles des Régions



<p><b>MOBILISATION</b></p> <p><b>Objectif :</b> Création de valeur pour chaque catégorie d'acteurs</p> <p><b>Comment ?</b></p> <ul style="list-style-type: none"><li>• Mobiliser</li><li>• Diffuser en s'appuyant sur les stratégies existantes</li><li>• Diffuser avec les relais</li><li>• Déployer une animation territoriale</li></ul>	<p><b>SOUTIEN A LA RECHERCHE, A L'INNOVATION ET A L'EXPERIMENTATION</b></p> <p><b>Objectif :</b> Favoriser la créativité et à l'innovation</p> <p><b>Comment ?</b></p> <ul style="list-style-type: none"><li>• Intégrer les thématiques de l'EC au sein des dynamiques d'innovation déjà existantes</li><li>• Faire collaborer les acteurs de la recherche</li><li>• Favoriser la mise en réseau</li><li>• Soutenir expérimentation et démonstrateurs</li></ul>
<p><b>SOUTIEN FINANCIER ET TECHNIQUE</b></p> <p><b>Objectif :</b> Favoriser le passage à l'acte</p> <p><b>Comment ?</b></p> <ul style="list-style-type: none"><li>• Mobiliser les dispositifs existants</li><li>• soutenir techniquement et financièrement</li><li>• Financer des outils collaboratifs.</li></ul>	<p><b>EXEMPLARITE</b></p> <p><b>Objectif :</b> Inciter à l'évolution des pratiques</p> <p><b>Comment ?</b></p> <ul style="list-style-type: none"><li>• Développer une politique d'achats durables</li><li>• Prendre part aux initiatives d'économie circulaire</li><li>• Faire évoluer les critères de contractualisation</li><li>• Concevoir, construire et gérer son patrimoine</li></ul>

**Régions**

# Retour d'expérience :



Lancement / pilotage : Mairie de Paris

Contexte : métropolisation - évolution des compétences

Participants :

- Entreprises, fédérations professionnelles,
- Associations et réseaux,
- Etat, Région, collectivités locales

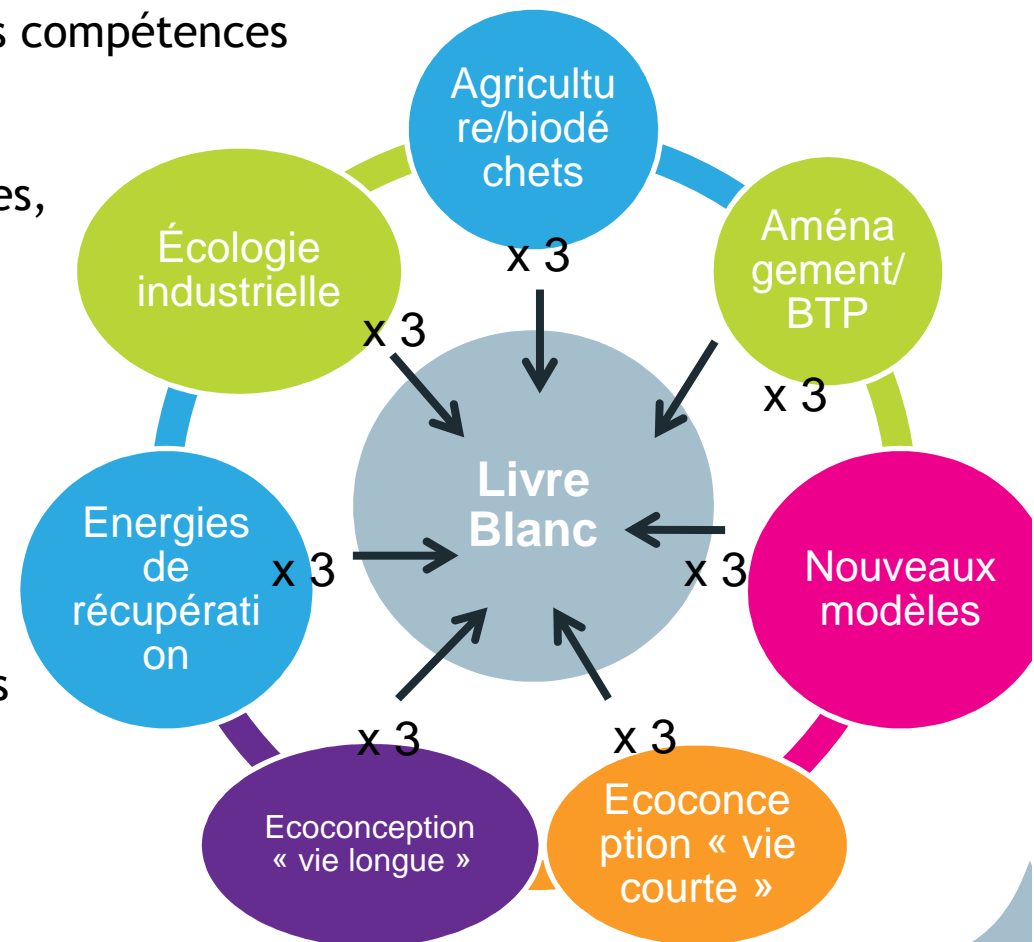
2 niveaux de proposition possible :

- Stratégique
- Opérationnel

Tous niveaux d'acteurs concernés :

- Collectivités locales et Grand Paris
- Etat
- Europe

Lien avec COP 21





# Pour conclure...

1 Partir des richesses et **spécificités** du territoire

2 Déployer une **gouvernance partenariale**

3 Intégrer l'économie circulaire **au cœur du fonctionnement** de la collectivité

4 Définir les **objectifs et priorités** pour le territoire  
**Positionner** cette stratégie au sein des documents de planification (plans thématiques)

5 Penser la stratégie comme un **projet de territoire**

6 La concevoir comme une démarche de **progrès continu**

{auxilia} MERCI

DE VOTRE ATTENTION

Caroline Valluis

Directrice adjointe

[caroline.valluis@auxilia-conseil.com](mailto:caroline.valluis@auxilia-conseil.com)



conseil imaginatif en développement durable