

---

# Une infrastructure de recharge chez les retailers: réflexions et points d'attention

*Webinar : Présentation de la vision stratégique régionale pour les bornes de recharge*

*28/09/2020*

---

**comeos**

# COMEOS: Qui sommes-nous ?

for commerce

and services

# For commerce...

Fashion, Health & Beauty, Electro,  
Interior, DIY, Toys, Sports...



Alimentation



De la supérette  
à l'hypermarché

Commerce de gros



# ... and services

## Horeca



## Restaurants



# Via...

Magasins



En ligne



Vente directe



# Comeos : un moteur pour l'économie...



**Plus grand employeur privé  
=  
400 000 travailleurs**



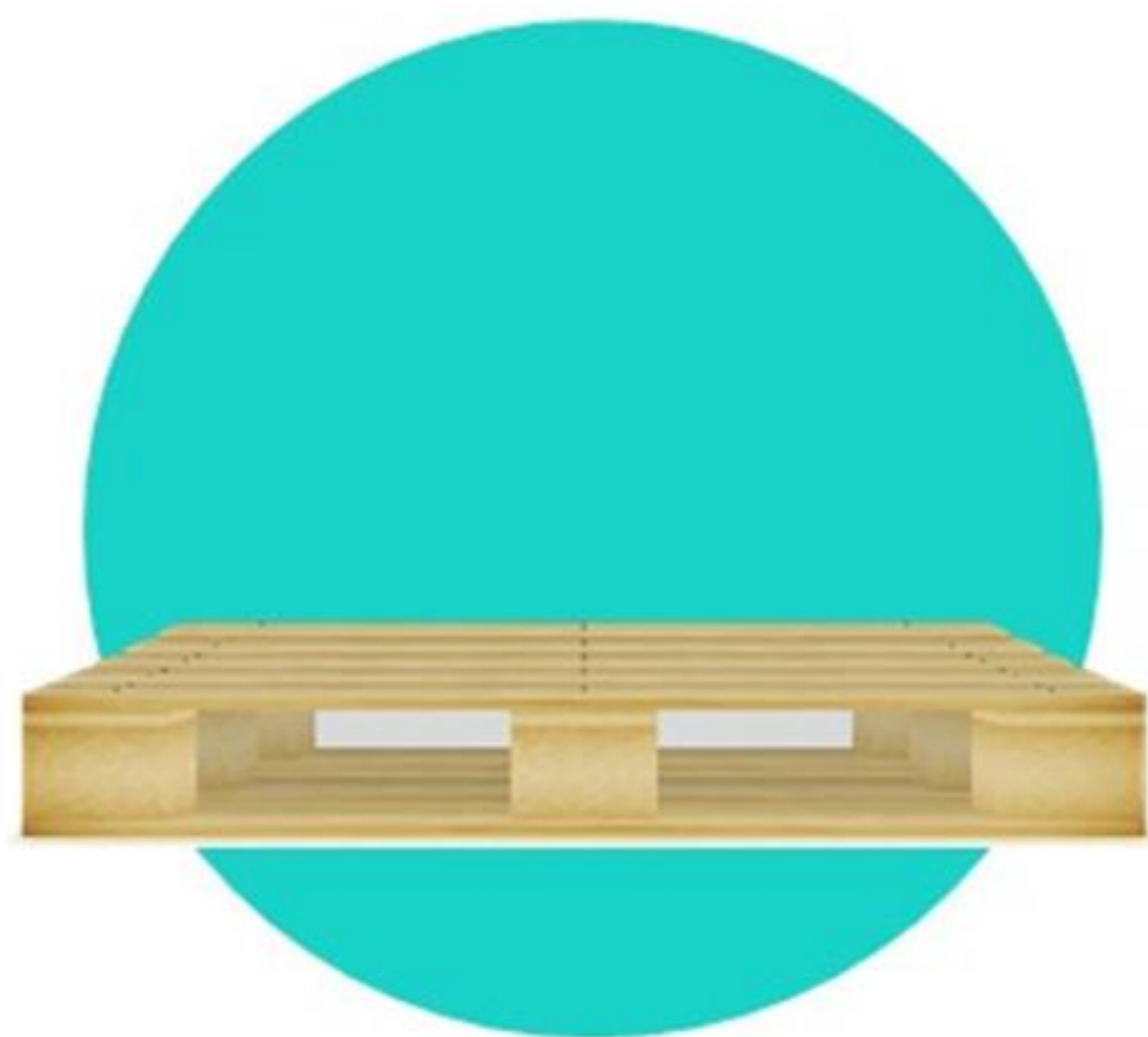
**11% du PIB**



**Sur 100 € dépensés,  
33 le sont dans le  
commerce**

# ... et un moteur pour le développement durable et sociétal

... avec des engagements concrets au niveau sectoriel



→ pour vendre du bois durable

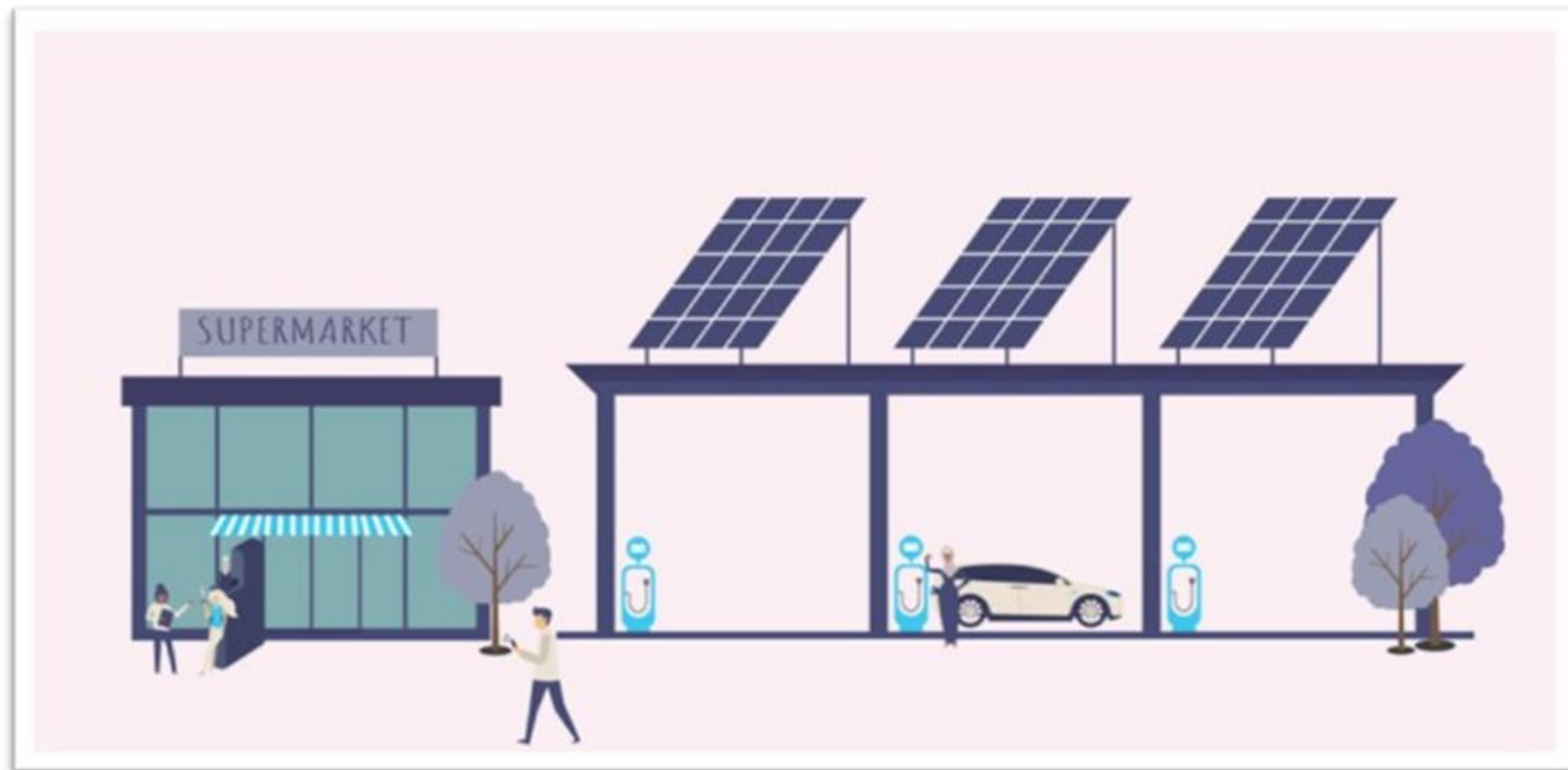


→ pour bannir le plastique



→ pour proposer une alimentation plus équilibrée

# Et des investissements dans les énergies renouvelables et la mobilité électrique



- ✓ Démarche responsabilité sociétal
- ✓ Décarbonisation des énergies et la mobilité



**comeos**

# Retail parkings: een oplaadopportunity in een stedelijke context

for commerce

and services

# Handelaars investeren reeds in laadinfrastructuur



- ✓ Parking is gedimensioneerd volgens winkelgrootte
- ✓ Handelaars betalen belastingen per parkeerplaats
- ✓ Parking is een service voor de klant tijdens het winkelen
  - Elektrisch opladen = klantenservice
  - Waar grote vraag is, wordt bijkomend geïnvesteerd dus geen nood aan opgelegde aantallen

**→ Behoud huidige beleid inzake toegang tot parkings tijdens de openingsuren**

**comeos**

# De uitdagingen bij het uitrollen van laadinfrastructuur op retail parkings

for commerce

and services

# 1. Vragen m.b.t. impact en aansluiting elektriciteitsnetwerk



- ✓ Marge van het lokale netwerk om laadpalen aan te sluiten ?
  - Laadpaal met min. 22kW wordt geplaatst
- ✓ Weinig marge op het aansluitingsvermogen :
  - Bij middenspanning
  - Maar ook op laagspanning
- Welke netwerktarieven voor laadpalen?

→ De kosten gelinkt aan de aansluiting op het netwerk en de netwerktarieven zijn een groot aandachtspunt voor de retail

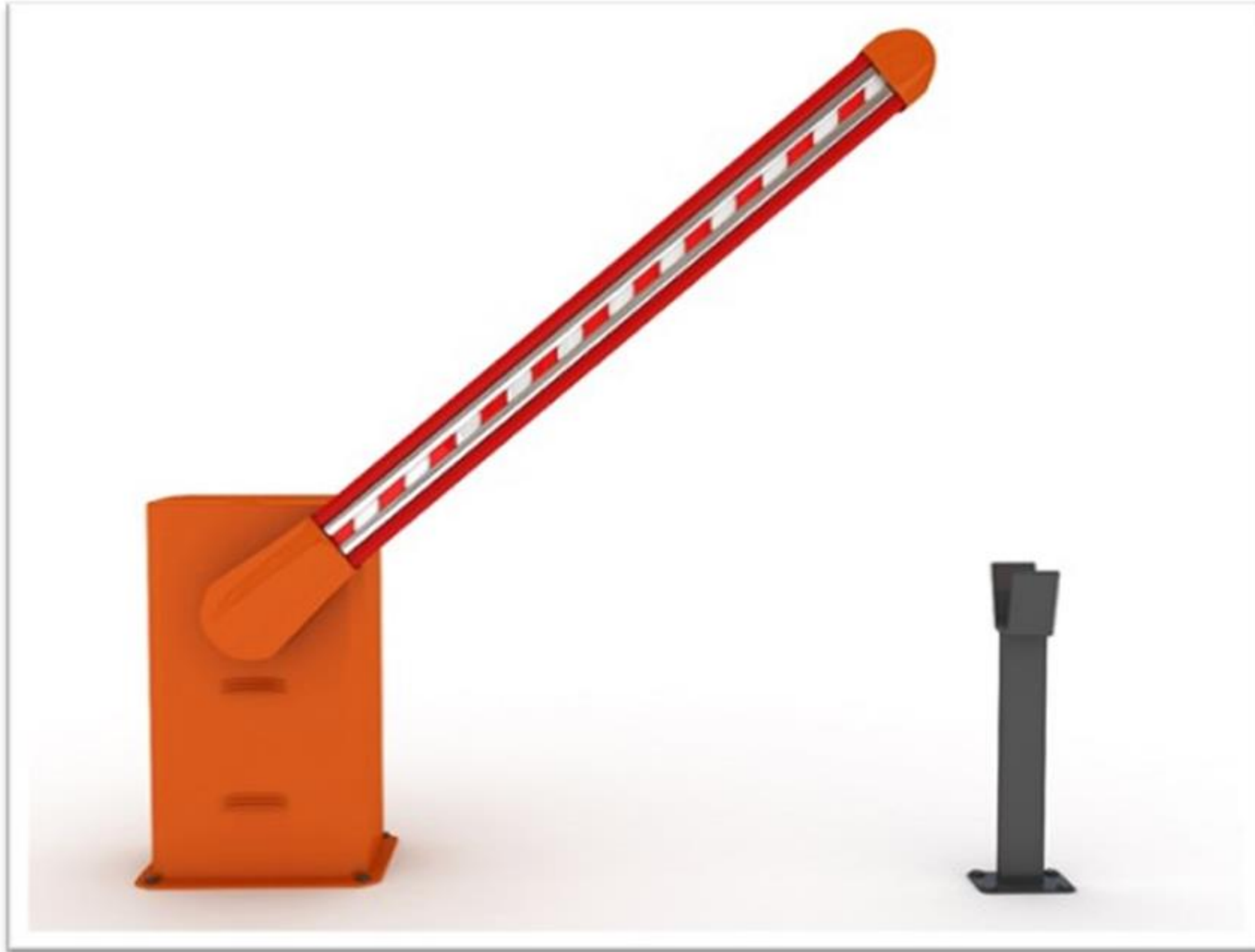
## 2. Vragen m.b.t. beheren van parkings en laadpalen



- ✓ EU Regelgeving voorziet reeds in kader om laadpalen te voorzien
- ✓ Maar handelaars zijn niet altijd eigenaar van het gebouw en/of van de parking
- ✓ Vrije prijszetting voor het laden: o.a. Mogelijkheid voorzien voor een rotatietarief

**→ E-mobility markt is in volle ontwikkeling waarop handelaars reeds anticiperen**

### 3. Praktische vragen die zich stellen bij het verlenen van toegang tot semi-privaat terrein?



- ✓ Afhankelijk of de winkel open of dicht is, varieert de laadopportuniteit: “*Recharge opportuniste*” vs. “*Recharge à destination*”
- ✓ Richtlijnen van de brandweerkorpsen zijn niet geharmoniseerd
- ✓ Wat met gemengde gebouwen en parkings?

## Conclusie

- ✓ Retailers zijn nauw betrokken bij hun omgeving
- ✓ Laadpalen zijn een service voor hun klanten en bij winkel sluiting kan het ook een dienst zijn voor de buurtbewoners
- ✓ Impact op het netwerk en bijhorende tarieven is een belangrijk aandachtspunt
- ✓ Laat de –mobility markt zich verder ontwikkelen naar aantal laadpalen en oplaadformules
- ✓ Harmoniseer richtlijnen om uitrol te faciliteren