



VALISANA

GRUPE HOSPITALIER
SAINT-LUC • UCL



***Mise en place d'une politique solidaire
de stationnement payant***

Corinne SONKES

Directrice des Ressources Humaines VALISANA

Contexte



Valisana est une institution hospitalière constituée de deux pôles médicaux :

- l'un de réadaptation neuro-loco –motrice , le Centre Valida à Berchem Ste Agathe
- l'autre de réadaptation psychiatrique , la Clinique Sanatia à St Josse et Ixelles

Table des matières



- Contexte
- Situation délicate
- Phase de réflexions intenses
- Décisions
- 1 an plus tard

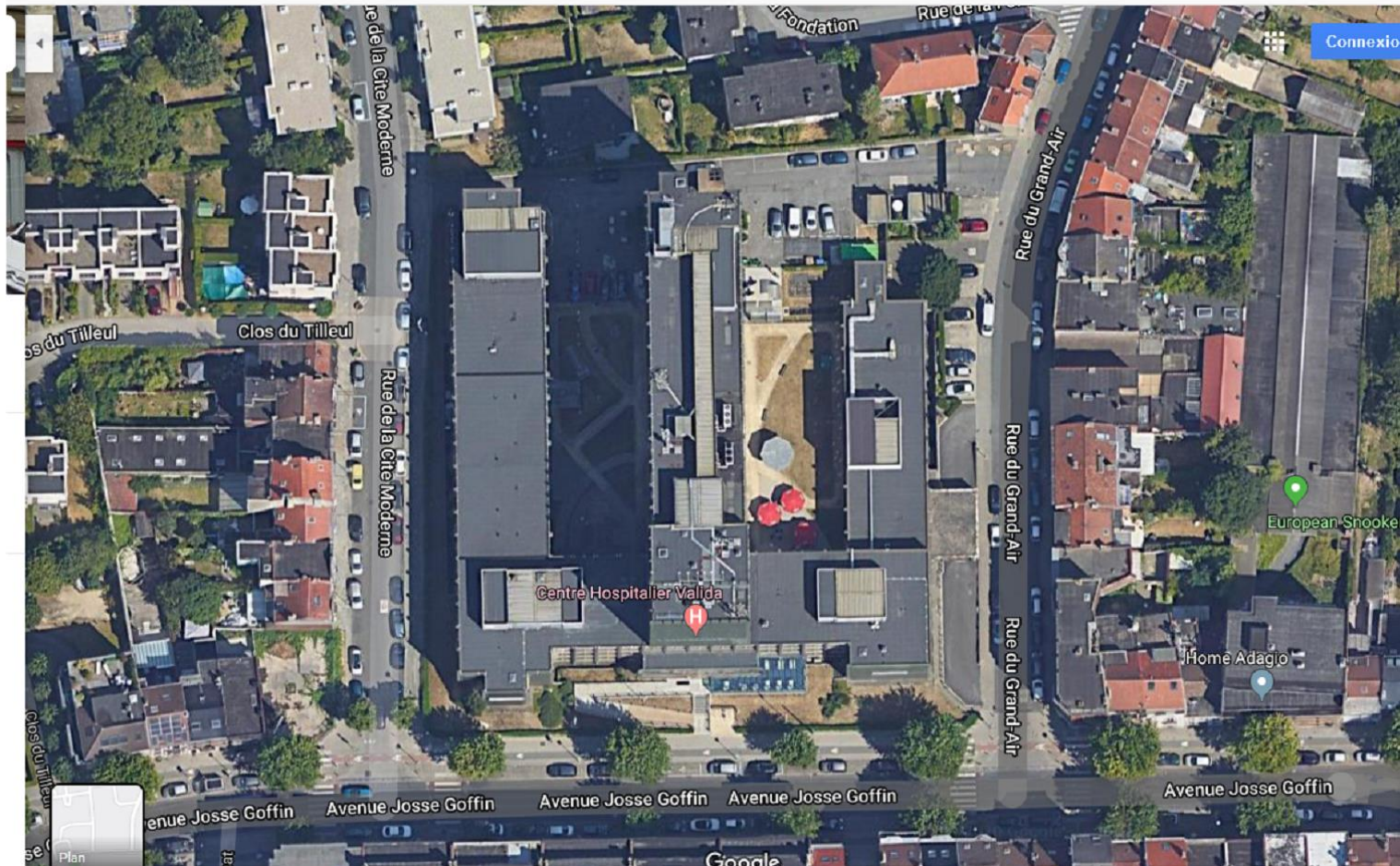
Au cours du dernier trimestre 2018 , parution des résultats d'une enquête relative au bien-être au travail du personnel de Valida (333 personnes) .

Plaintes du personnel au sujet du stress que représente la nécessité d'aller changer son disque de stationnement dans le courant de la journée.

La direction « découvre » le problème et décide immédiatement d'interdire ce comportement dorénavant .

Le personnel est incité à envisager de renoncer à faire usage de sa voiture et en cas d'absolue nécessité il faut alors faire l'achat d'une carte de riverain .

Valida – vue aérienne



Contexte

Prise de renseignement auprès de la commune de Berchem Sainte Agathe : tarif entreprise est un tarif progressif en fonction du nombre de cartes demandées :

- De 1 à 5 : 200 euros / an
- De 6 à 20 : 300 euros /an
- De 21 à 30 : 600 euros/an
- Toute carte supplémentaire : 800 euros/an

Tentative d'obtenir un tarif négocié pour « adoucir » la transition mais malheureusement impossible

Situation délicate

- Discussions en Conseil d'Entreprise
- Assemblées générales du personnel
- Interpellations multiples : quelle sanction pour les personnes qui continuent à changer leur disque ?
- Tentatives de négociation en tout genre : certificats médicaux , covoiturage , fonction multisite etc ...

Phase de réflexions intenses

Valida dispose d'un petit parking dans lequel le personnel de cadre et les médecins peuvent se garer gratuitement .

Réflexion à propos de l'équité : le personnel va devoir payer sa carte de riverain très cher , les médecins et les cadres se garent gratuitement

Réflexion autour des incitants à renoncer à la voiture qui pourraient être proposés , mais pas de budget spécifique pour ce faire

➤ Décisions :

- Certains directeurs et médecins renoncent à leur droit à une place de parking (DRH ; DDI et DGM)
- Le personnel de direction , de cadre et les médecins devront dorénavant payer pour pouvoir stationner dans le parking de Valida (= permet la constitution d'un budget et notion d'équité)
- Création de deux places tampons dans le parking (droit d'utilisation pour chaque travailleur est 10 jours par an)
- Possibilité pour le personnel de disposer d'une avance sur salaire pour acheter la carte de stationnement .

➤ Décisions (suite) ...

- Le budget récupéré servira à diminuer le prix de revient par personne de la carte de riverain
- Le budget récupéré sert également à dédommager (one shot) les personnes qui renoncent définitivement à venir en voiture
- Intervention de 200 euros lors de l'achat d'un vélo ou d'une trottinette
- Le solde éventuel servira à investir dans des infrastructures (parking vélo , trottinette etc ...

➤ 1 an plus tard ...

- Les principes mis en œuvre sont acquis et reconduits
 - 5 personnes renoncent à leur carte , 4 introduisent une nouvelle demande
 - Introduction d'un projet d'abri à vélo auprès de la fondation Roi Baudouin
- > construction de l'abri en 2020
- La fondation ne prend pas en charge les frais d'architecte , le solde du budget « solidaire » couvrira ces frais .

Merci!
Bedankt!



VALISANA

GRUPE HOSPITALIER
SAINT-LUC • UCL

