

En attendant de commencer... Le saviez-vous ?

La moitié des entreprises propose un package salarial sur mesure



Le vélo de société figure parmi les avantages les plus fréquemment proposés par les entreprises qui permettent à leurs collaborateurs de composer un package salarial sur mesure. ©Photo News

MURIEL MICHEL | 12 avril 2023 19:00

Smartphone, vélo et congés extralégaux sont les avantages extralégaux les plus proposés par les employeurs qui cherchent à faire la différence pour attirer des talents.

<https://www.lecho.be/economie-politique/belgique/general/la-moitie-des-entreprises-propose-un-package-salarial-sur-mesure/10460105.html>

Retour en grâce pour les bureaux du centre de Bruxelles



Accessibilité en transports en commun et économies d'énergie font partie des priorités des occupants dans la capitale. ©Debby Termonia

MAXIME DELRUE | 16 avril 2023 10:25

Si les déménagements de bureaux vers le centre de Bruxelles se multiplient, le stock de bâtiments de qualité se raréfie, d'après les chiffres du conseiller immobilier CBRE.

<https://www.lecho.be/entreprises/immobilier/retour-en-grace-pour-les-bureaux-du-centre-de-bruxelles/10460812.html>

Faire du vélo électrique réduit les risques de problèmes cardiaques



© Viktor Cvetkovic

15 avr. 2023 à 14:00 · 2 min

Par RTBF avec ETX

<https://www.rtbef.be/article/faire-du-velo-electrique-reduit-les-risques-de-problemes-cardiaques-11182786>

Avant de commencer...



Coupez votre micro



Coupez votre caméra



**Des moments de questions
réponses et d'échanges sont
prévus**

Webinaire : 7 clés pour un plan de mobilité réussi

Réseau des Mobility Managers de Bruxelles





Agenda

1 INTRODUCTION : LE PDE

2 LES 7 CLÉS POUR UN PLAN DE MOBILITÉ RÉUSSI

3 L'EXEMPLE IDÉAL

4 BONNES PRATIQUES

5 QUESTIONS/RÉPONSES

Le PDE :



- **Tous les 3 ans d'obligation légale & opportunité**
 1. Etat des lieux de votre mobilité : **outil d'enquête**
 2. Définition d'objectifs
 3. Plan d'actions



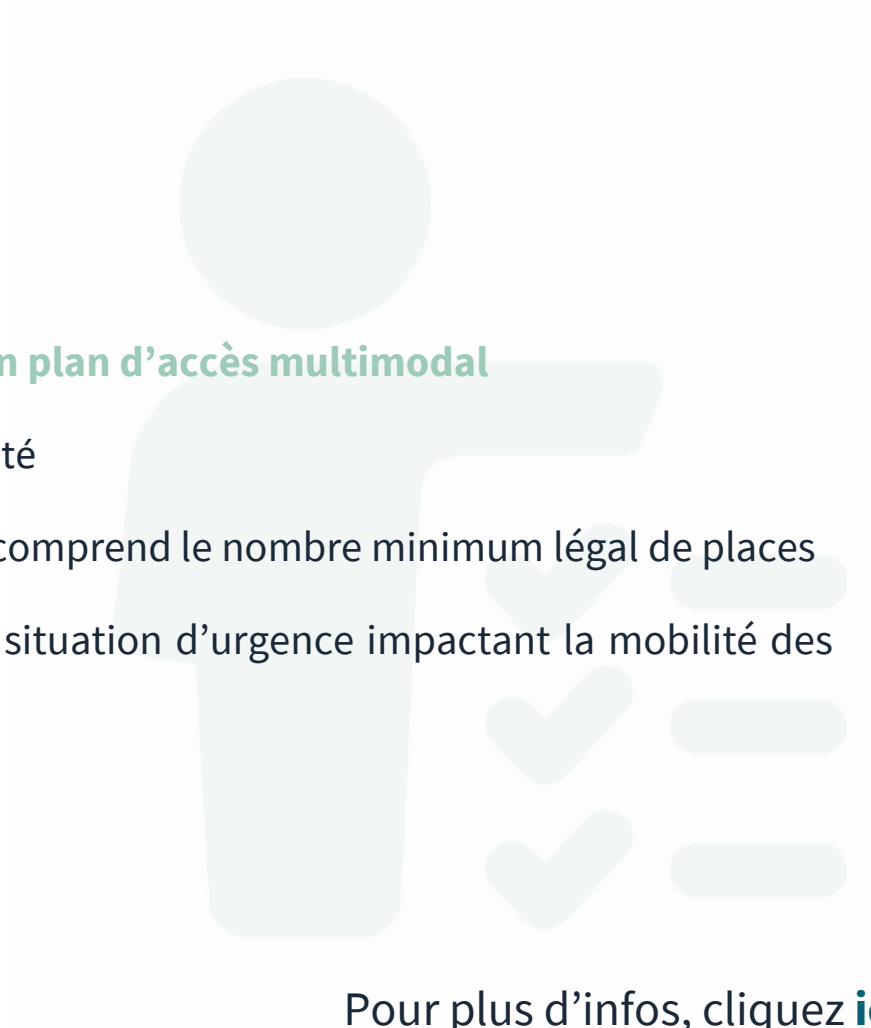
- Pour toute entreprise en RBC avec **> 100 collaborateurs sur le même site**



- **Amélioration de la mobilité**
 - de votre entreprise
 - de la région
- **Amélioration de la qualité de l'air**

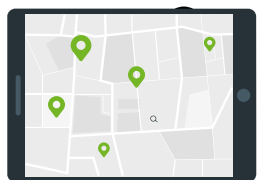
7 mesures obligatoires ... pour 1 opportunité

1. Désigner **une personne de contact**
2. **Inform**er les travailleurs des mesures de votre PDE
3. **Sensibiliser** les travailleurs à la mobilité durable
4. Mettre à la disposition des travailleurs et visiteurs **un plan d'accès multimodal**
5. **Combinaison ou substitution** de la voiture de société
6. Installer **un parking vélos couvert et sécurisé** qui comprend le nombre minimum légal de places
7. Prévoir et appliquer **un plan** pour faire face à une situation d'urgence impactant la mobilité des travailleurs



Pour plus d'infos, cliquez [ici](#)

Les 7 clés pour un plan de mobilité réussi



Accessibilité et
profil de mobilité



Identifiez ses
objectifs



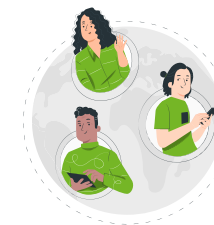
Etudiez les solutions
et sélectionnez les
plus pertinentes



Utilisez les outils
à disposition



Trouvez des
ambassadeurs



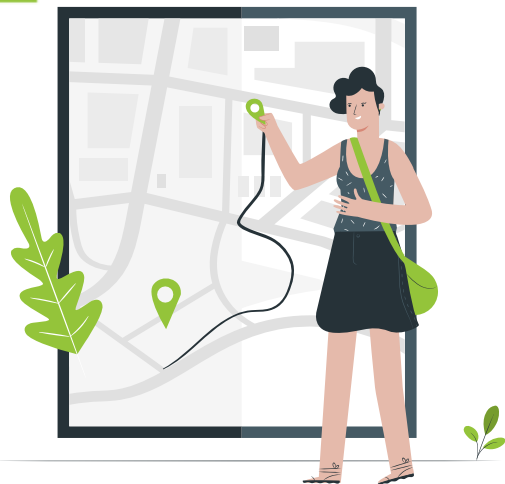
Inspirez-vous



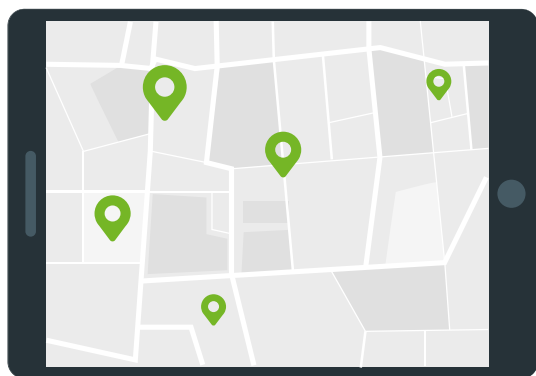
Planifiez et
anticipez

COMMUNIQUEZ

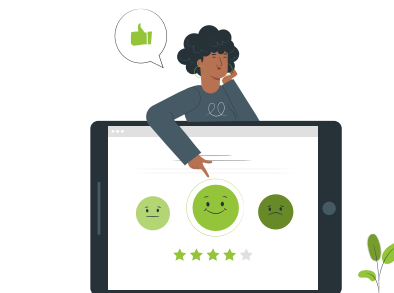
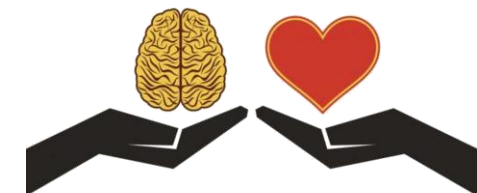
Accessibilité et profil de mobilité

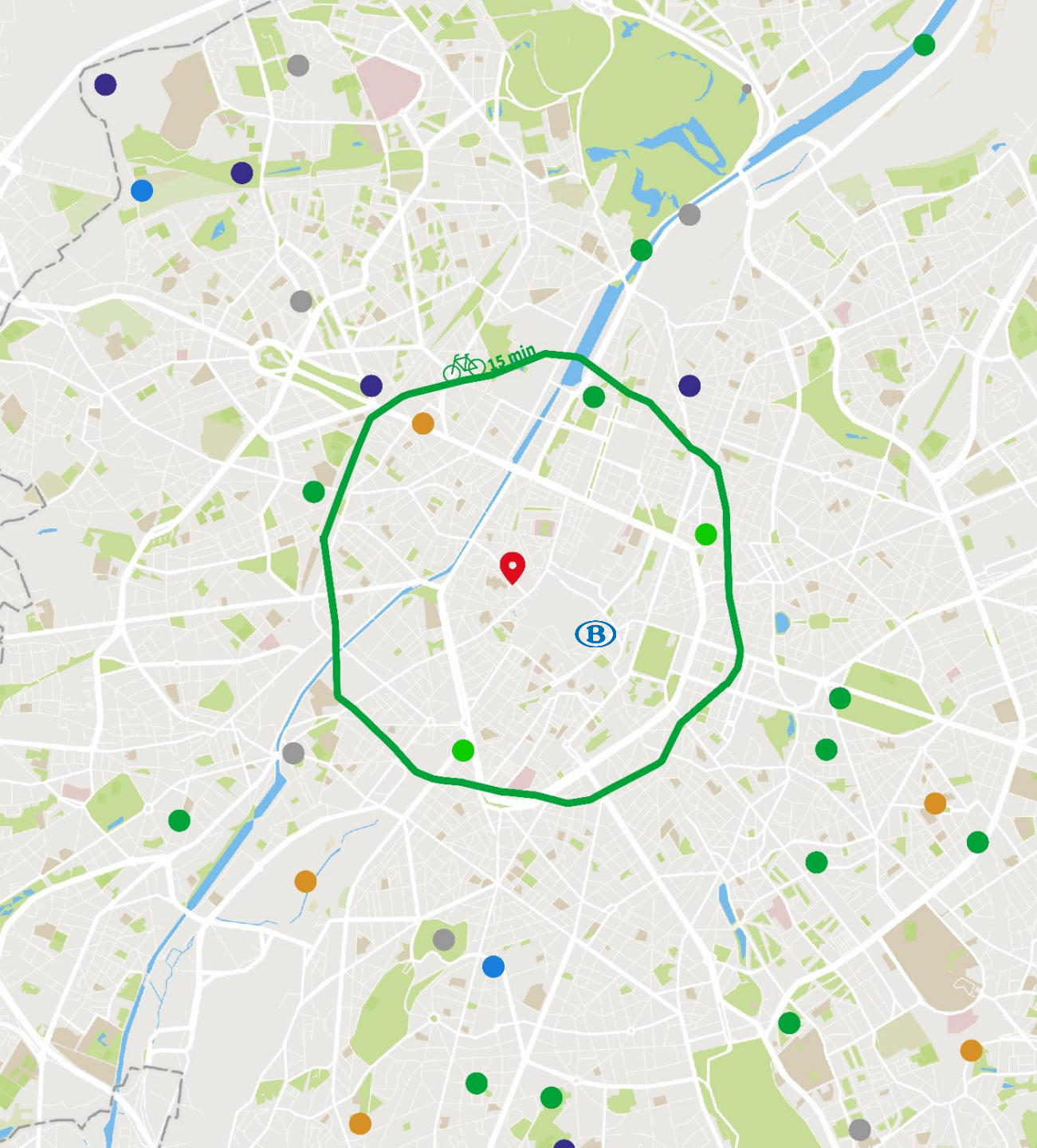


- Pour identifier les **potentiels de reports modaux**
 - L'accessibilité de votre site
 - Le profil de vos collaborateurs



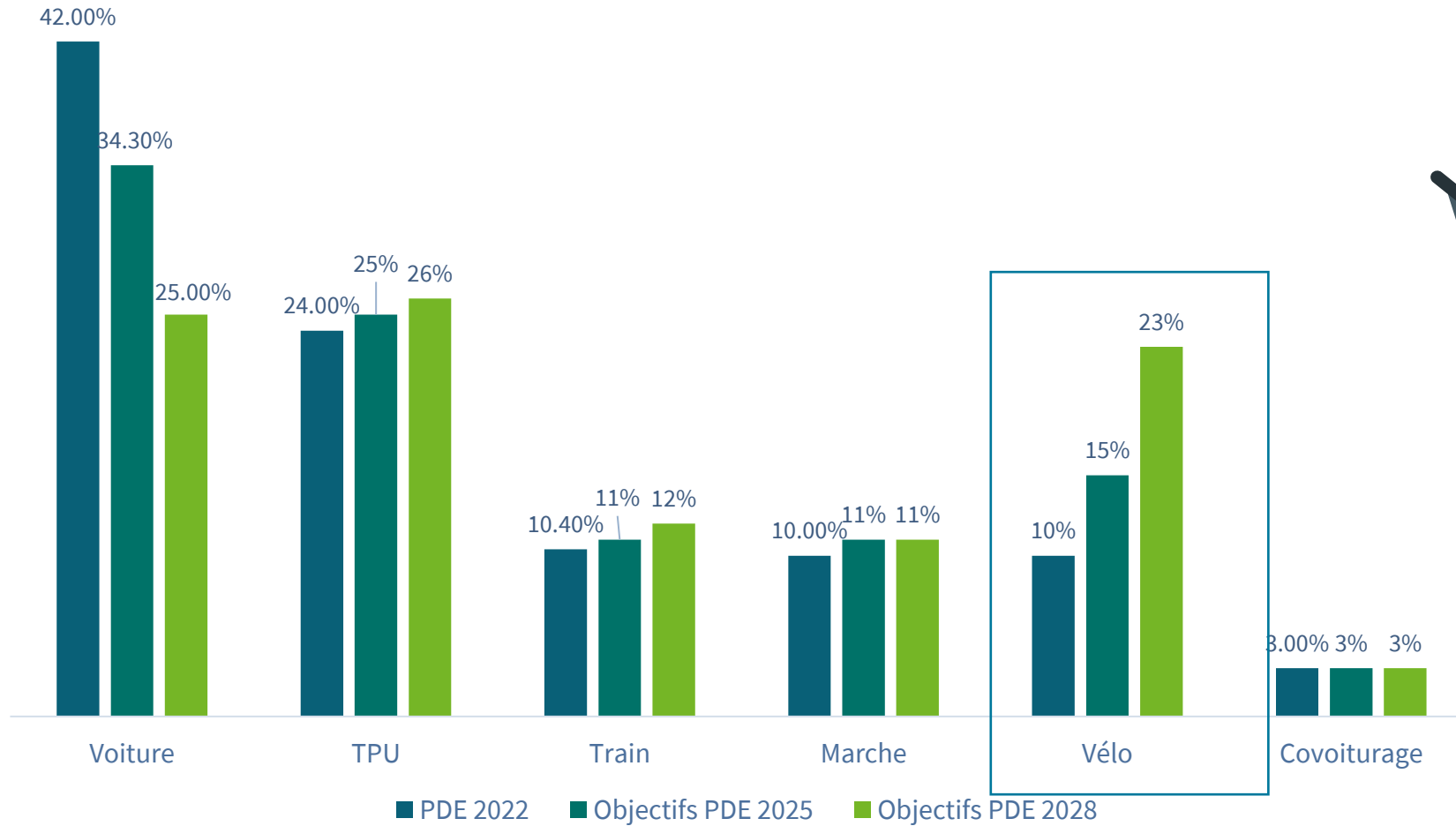
- Tenez compte des éléments subjectifs
- Interrogez vos collègues



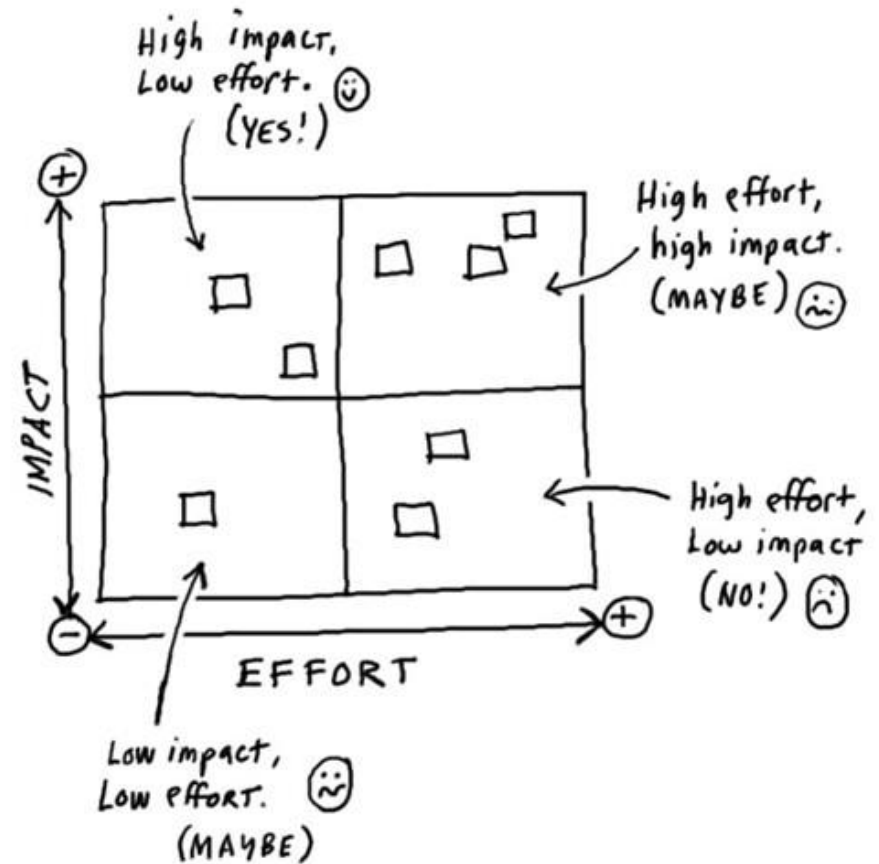


Croisez votre accessibilité avec
le profil de mobilité de vos
employés

Identifiez vos objectifs



Mappez les solutions et sélectionnez les plus pertinentes



Utilisez les outils à disposition



AU TRAVAIL
SANS MA VOITURE



Trouvez des ambassadeurs

Barbara

In order to be prepared for the move, she is rethinking her mobility. She lives in the Helmet neighbourhood in Schaerbeek and travels with her cargo bike or combines folding bike and train. She is delighted that all necessary bike facilities are present in the new building.

Sandrine

She relies on the developed public transport network in Brussels to adapt her route. Sandrine lives in Eppegem. She walks to the station to catch her train and then combines with the bus to reach Souverain.



Vos retours d'expériences

Inspirez-vous

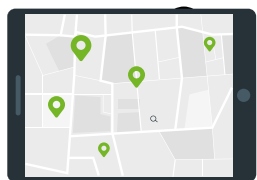


Planifiez, anticipez & évaluez



Vos retours d'expériences

L'exemple parfait



Accessibilité et
profil de mobilité



Identifiez ses
objectifs



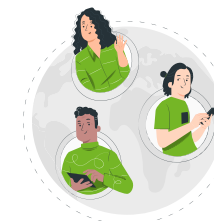
Etudiez les solutions
et sélectionnez les
plus pertinentes



Utilisez les outils
à disposition



Trouvez des
ambassadeurs



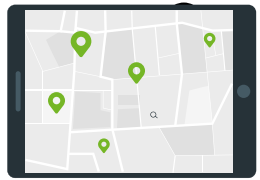
Inspirez-vous



Planifiez,
anticipez &
évaluez

Une **accessibilité alignée** avec les
souhaits de vos collègues
Actualisée tous les 3 ans
Communiquée aux collaborateurs

L'exemple parfait



Accessibilité et
profil de mobilité



Identifiez ses
objectifs



Etudiez les solutions
et sélectionnez les
plus pertinentes



Utilisez les outils
à disposition



Trouvez des
ambassadeurs



Inspirez-vous



Planifiez,
anticipez &
évaluez

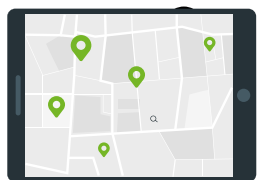
1 objectif stratégique à long terme :

Augmenter la part du vélo de 10%

Découpé en plusieurs objectifs opérationnels & annuels

- Augmenter le parking vélo de 20%
- Mettre en place un leasing vélo
- Organiser une journée rouler à vélo dans le trafic

L'exemple parfait



Accessibilité et
profil de mobilité



Identifiez ses
objectifs



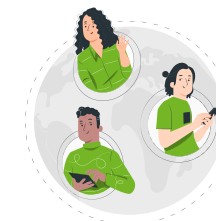
Etudiez les solutions
et sélectionnez les
plus pertinentes



Utilisez les outils
à disposition



Trouvez des
ambassadeurs



Inspirez-vous



Planifiez,
anticipez &
évaluez

En fonction de **votre** temps de travail ;

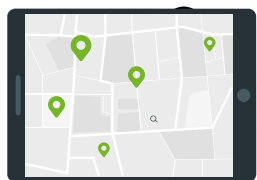
Au moins **1** de chaque **i** ;

1 ou 2 actions phares et quelques actions de soutien

Réactivez d'anciennes actions

Participez aux **projets de la Région**

L'exemple parfait



Accessibilité et
profil de mobilité



Identifiez ses
objectifs



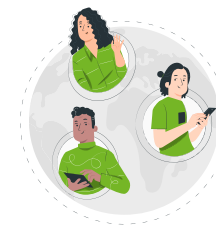
Etudiez les solutions
et sélectionnez les
plus pertinentes



Utilisez les outils
à disposition



Trouvez des
ambassadeurs



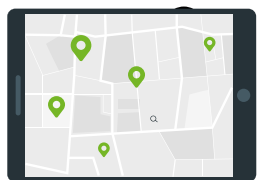
Inspirez-vous



Planifiez,
anticipez &
évaluez

1 petit groupe de **motivés par mode**
Remonter et transmettre **les informations**
1 réunion/quadri

L'exemple parfait



Accessibilité et
profil de mobilité



Identifiez ses
objectifs



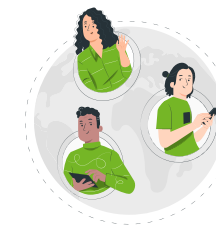
Etudiez les solutions
et sélectionnez les
plus pertinentes



Utilisez les outils
à disposition



Trouvez des
ambassadeurs



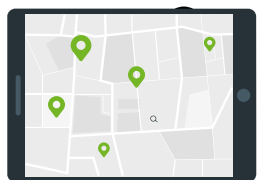
Inspirez-vous



Planifiez,
anticipez &
évaluez

Créez un **réseau de structures similaires** :
Ambitions, métiers, tailles, accessibilités
Demandez aux **facilitateurs**
Trucs & astuces + **ADAPTEZ**

L'exemple parfait



Accessibilité et
profil de mobilité



Identifiez ses
objectifs



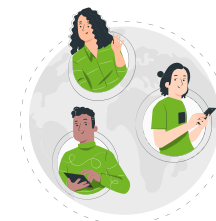
Etudiez les solutions
et sélectionnez les
plus pertinentes



Utilisez les outils
à disposition



Trouvez des
ambassadeurs



Inspirez-vous



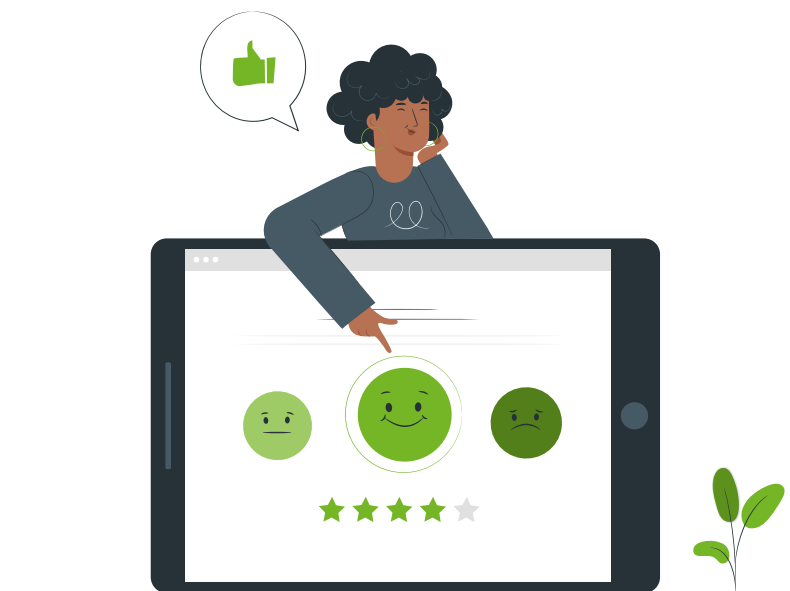
Planifiez,
anticipez &
évaluez

Un retroplanning :

- 1) **Bien** à l'avance
- 2) Supporté par la direction
- 3) Communiqué aux parties prenantes
- 4) Avec de la place pour les opportunités

Vos retours d'expérience

Votre avis nous intéresse !



LIEN VERS L'ENQUÊTE



<https://su.vc/evaluationwebinar2>

Prochain évènement



Afterwork du réseau des Mobility Managers de Bruxelles : **le futur de la mobilité à Bruxelles**

- **Yves fourneau** : le réseau de la STIB dans 10 ans
- **Frederik Depoortere** : le réseau cyclable bruxellois dans 10 ans

Où ?

Befimmo, Rooftop du bâtiment Central

Quand ?

Le 25 mai à partir de 17h

Intéressé.e.s ?

50 places



<https://s.pointerpro.com/afterwork23>