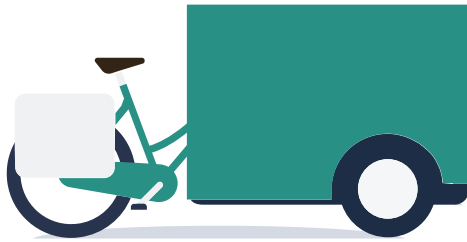
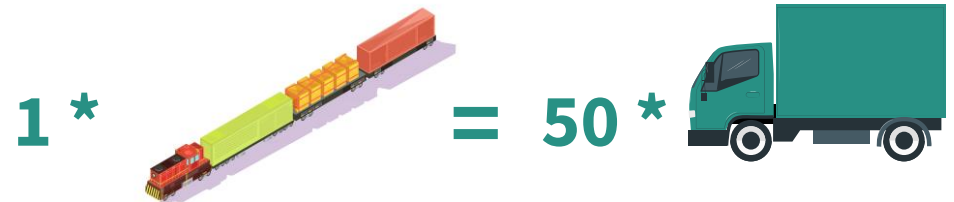


Le saviez-vous ?



Au moins 25% des livraisons dans une ville pourraient être réalisées par un triporteur électrique.





Webinaire : La logistique et les livraisons en entreprise

Comment optimiser ses flux entrants et sortants, tout en les rendant plus durables ?

Avant de commencer...



Coupez votre micro



Coupez votre caméra



Séance de questions à la fin



Agenda

1 INTRODUCTION : QUELS SONT LES ENJEUX ?

2 INTERVENTIONS DE L'ULB ET DES CLINIQUES SAINT-LUC

3 CONCLUSIONS

4 QUESTIONS/RÉPONSES

Les enjeux liés au transport de marchandises

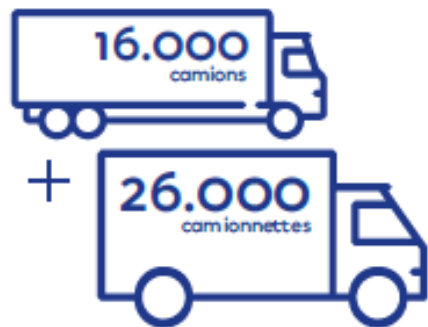


90%

du transport de marchandises passe par la route



Cela représente **chaque jour**



Cela représente

30%

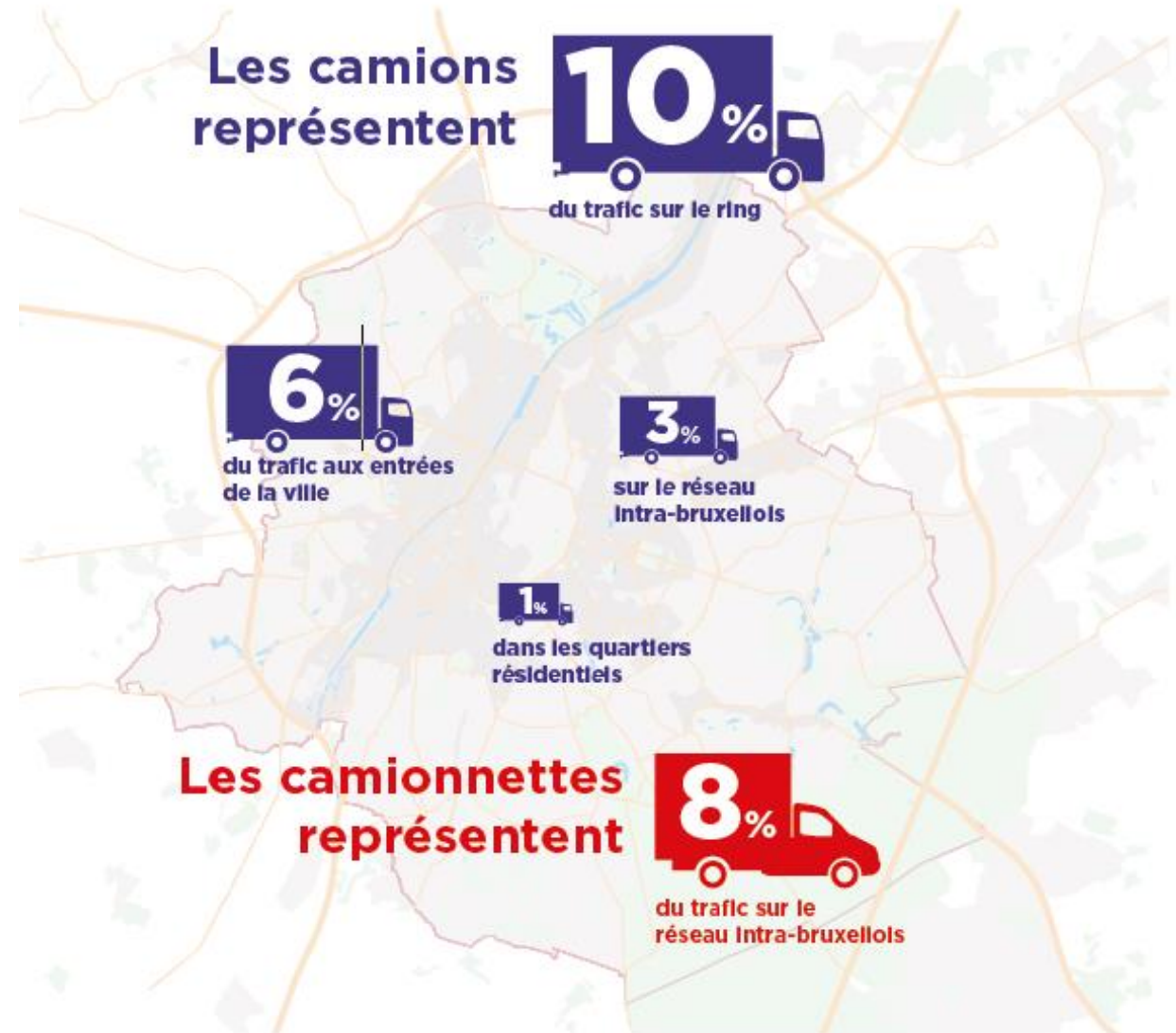
de la pollution atmosphérique due au trafic



Différents constats



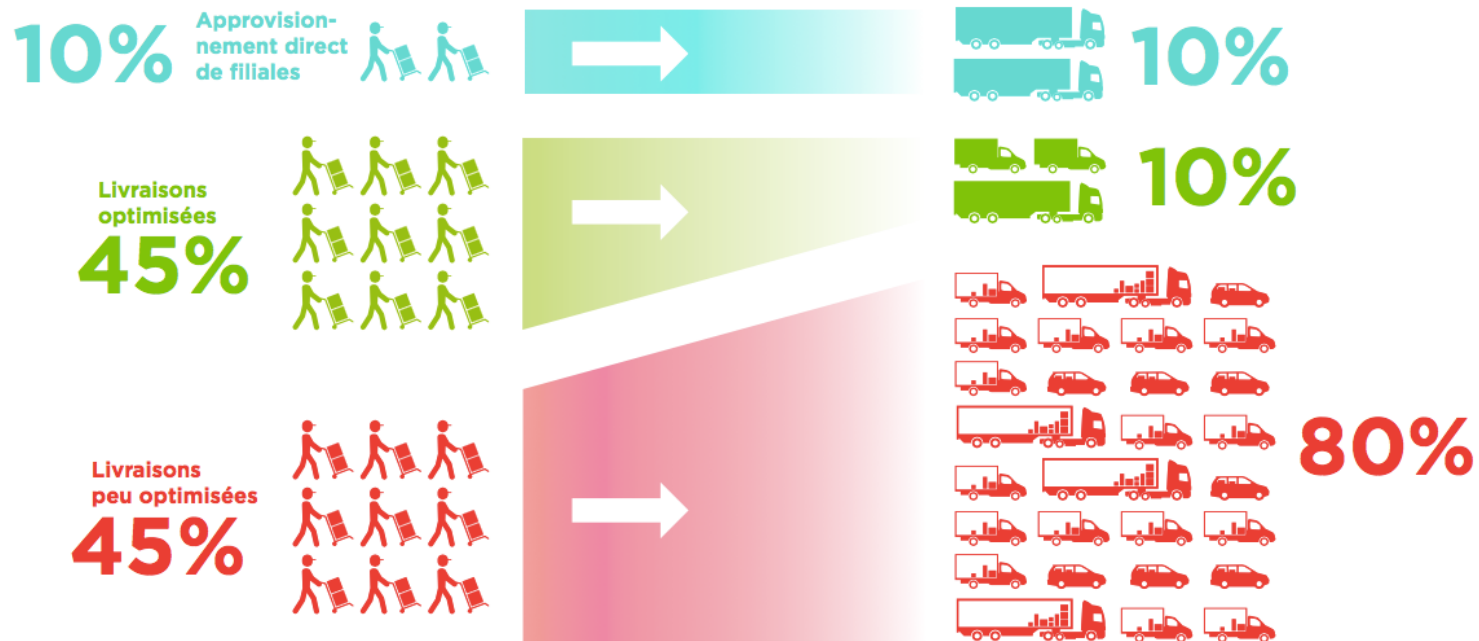
L'enjeu de la « camionnetisation »



Une nécessité d'optimiser les livraisons

Livraisons

Trafic généré



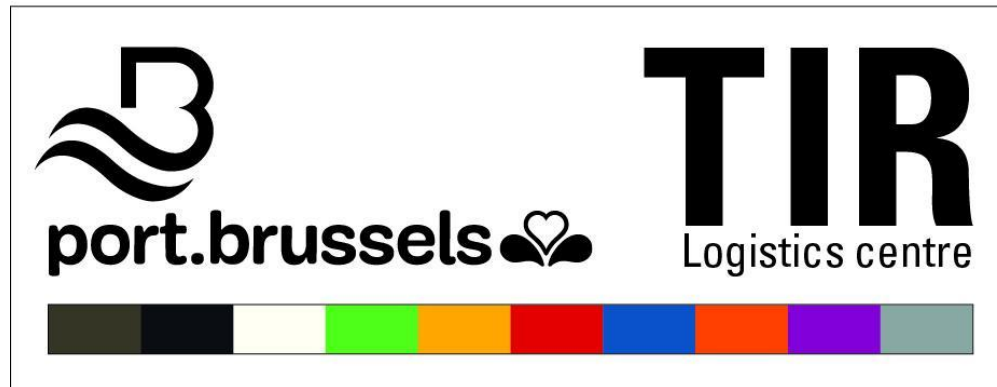
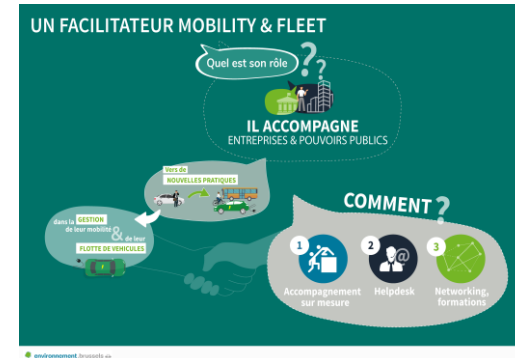
Tout le monde est concerné

DEVOIR D'EXEMPLARITÉ auprès de vos employés

Touche **TOUS LES FLUX** générés :

- Déchets
- Courrier
- Petit matériel
- Catering
- Distributeurs
- Visiteurs, techniciens, travailleurs externes, freelance...
- Événements
- Déplacements professionnels
- Fleet management
- ...

La Région vous accompagne



CONTACT | SITEM

[Accueil](#) > [Entreprises](#) > [Plan de livraison d'entreprise](#)

Plan de livraison d'entreprise

Coming soon...

Intervention d'Alix Sotiaux

The logo for the University of Brussels (ULB) is a large blue square containing the letters 'ULB' in white, bold, sans-serif font. The 'L' is stylized with a small grey triangle at its base.

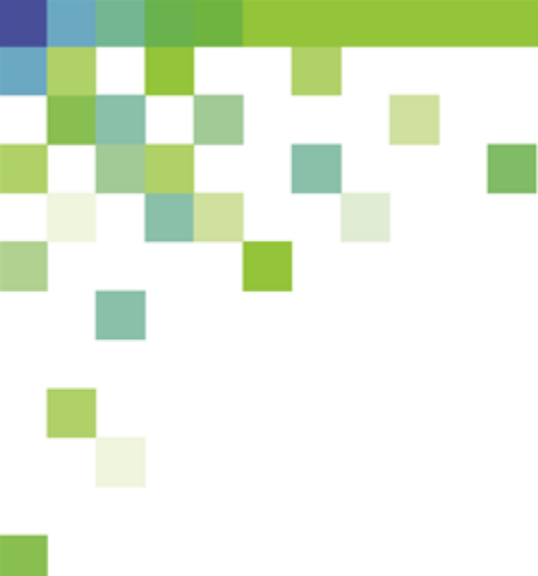
ULB

UNIVERSITÉ
LIBRE
DE BRUXELLES

Intervention d'Hélène Roger



Cliniques universitaires
SAINT-LUC
UCL BRUXELLES



Prochain évènement



Quoi ?

Visite en entreprise sur le thème de l'électromobilité avec intervenants

Où ?

Befimmo, bâtiment Quatuor

Quand ?

Le 17 novembre de 8h45 à 12h30

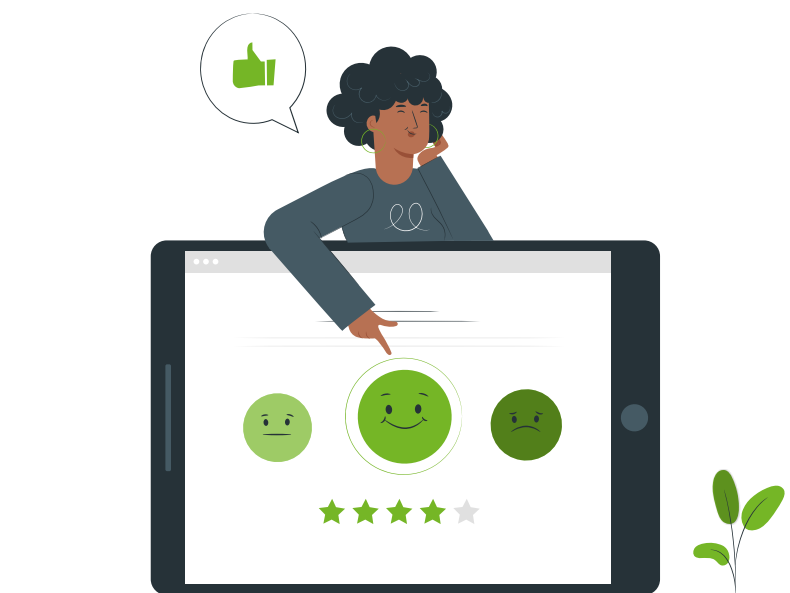
Intéressé.e.s ?

50 places



<https://su.vc/inscriptionvisit1>

Votre avis nous intéresse !



LIEN VERS L'ENQUÊTE



<https://su.vc/evallogistique>