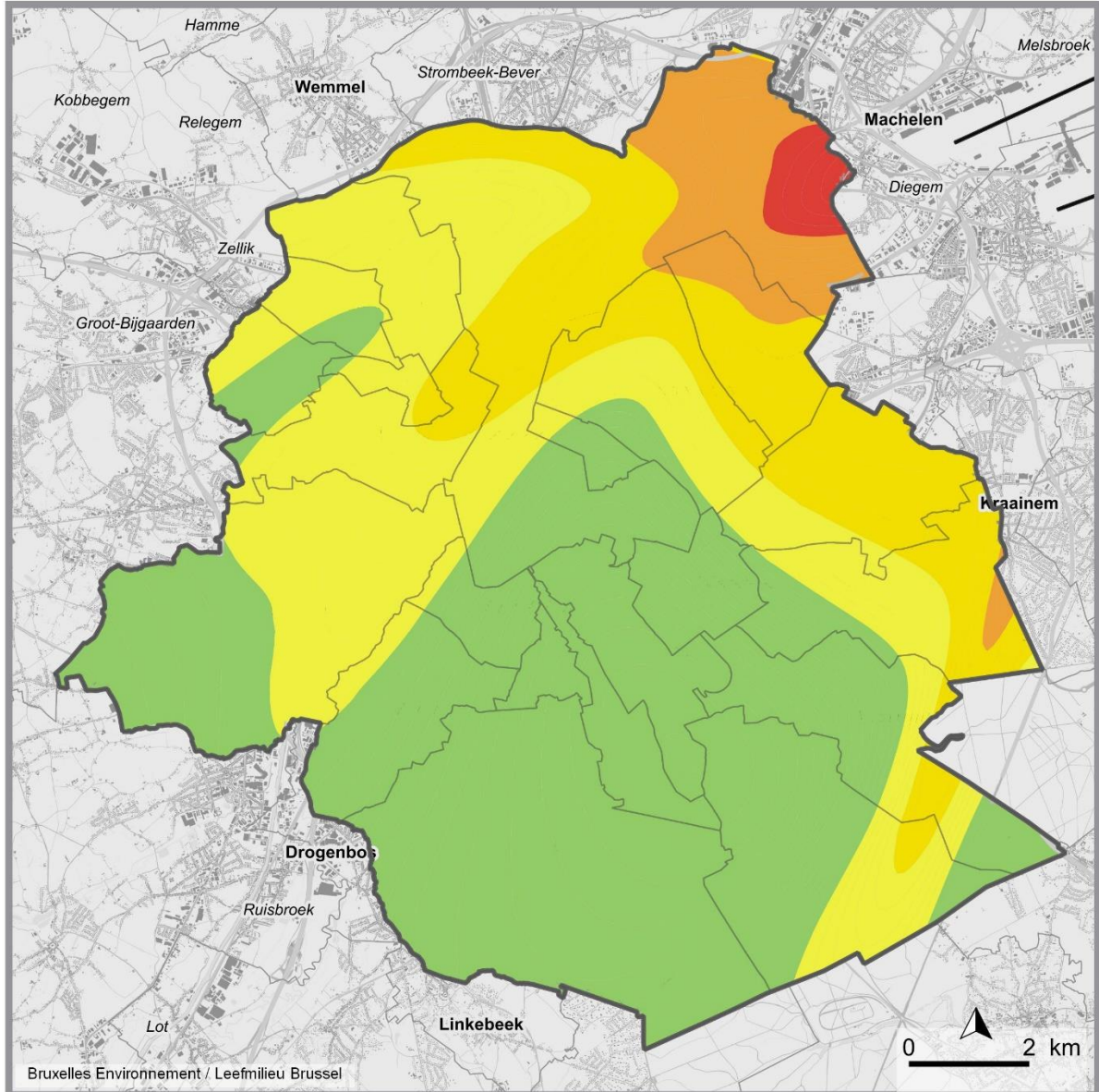


Cartographie du bruit du trafic aérien en Région de Bruxelles-Capitale
Geluidskaarten van het vliegtuigverkeer in het Brussels Hoofdstedelijk Gewest

Année 2021 - Jaar 2021

Indicateur Global - Lden - Globale indicator

Méthode : ECAC 2ème édition - Methode : ECAC 2de editie



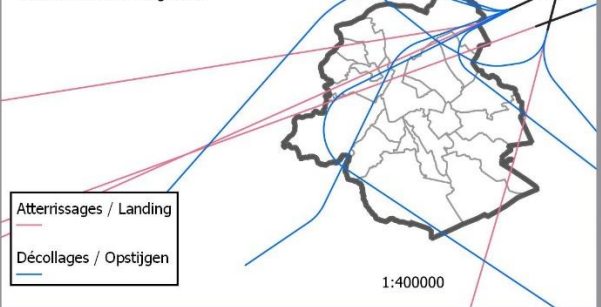
Niveau moyen annuel / Gemiddeld jaarniveau

Selon l'indicateur Lden (24h) / Volgens indicator Lden (24h)

Lden

[... ; 45 dB(A)]	Très calme / Heel Stil
[45 ; 50 dB(A)]	
[50 ; 55 dB(A)]	Calme / Stil
[55 ; 60 dB(A)]	
[60 ; 65 dB(A)]	Bruyant / Lawaaierig
[65 ; 70 dB(A)]	
[70 ; 75 dB(A)]	Très bruyant / Heel lawaaierig
[75 dB(A) ; ...]	

Routes aériennes modélisées /
Gemodelliseerde vliegroutes

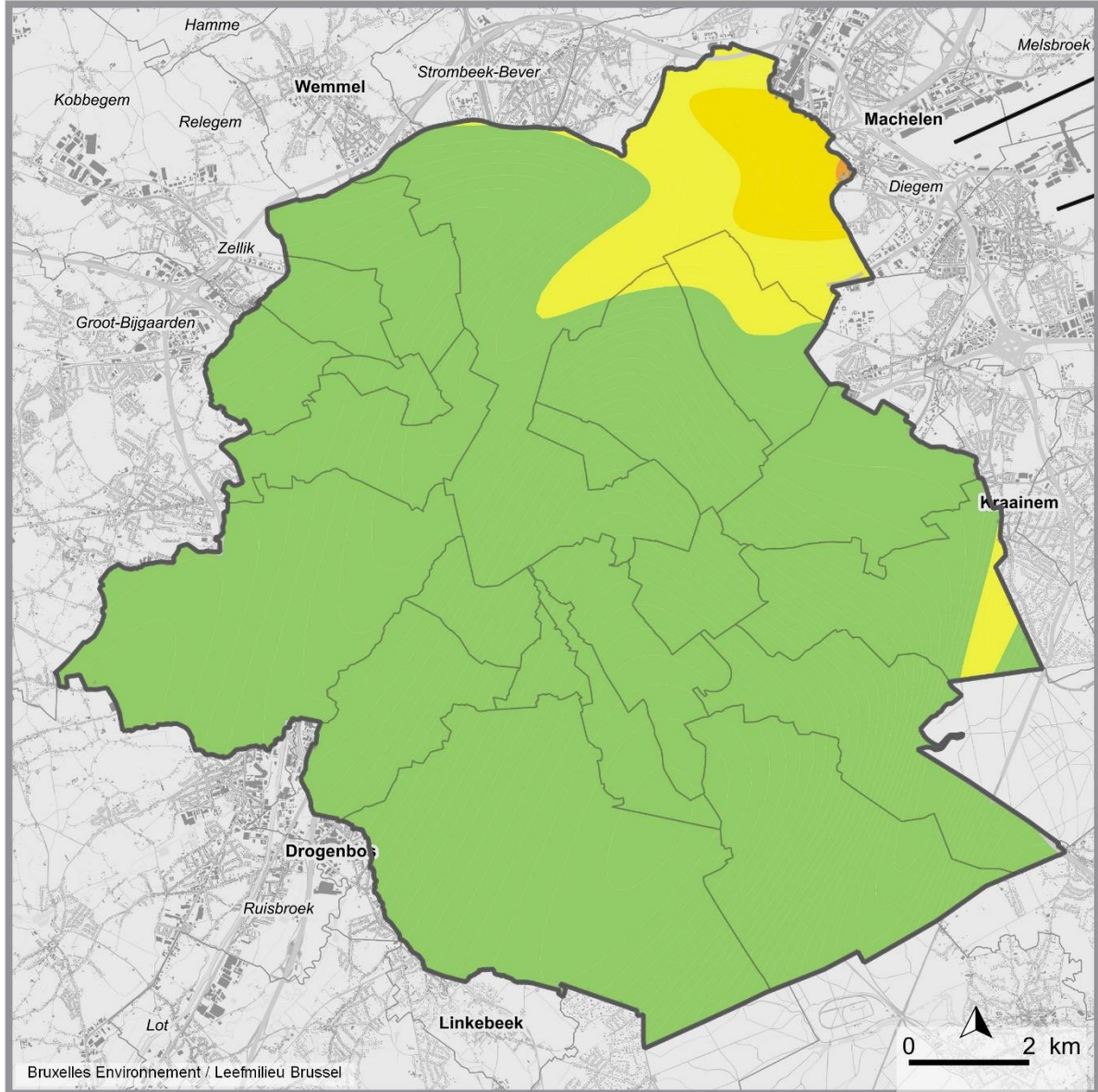


Cartographie du bruit du trafic aérien en Région de Bruxelles-Capitale
Geluidskarten van het vliegtuigverkeer in het Brussels Hoofdstedelijk Gewest

Année 2021 - Jaar 2021

Indicateur nuit - Ln - Nachtindicator

Méthode : ECAC 2ème édition - Methode : ECAC 2de editie



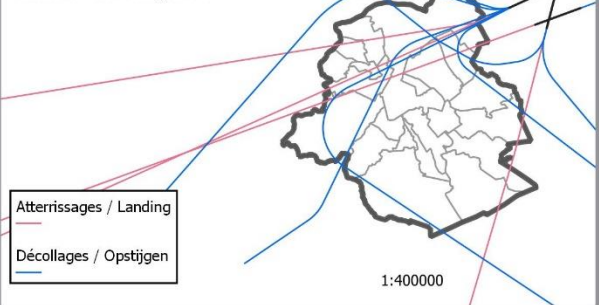
Niveau moyen annuel / Gemiddeld jaarniveau

Selon l'indicateur Ln (23h-7h) / Volgens indicator Ln (23h-7h)

Ln

[... ; 45 dB(A)]	Très calme / Heel Stil
[45 ; 50 dB(A)]	
[50 ; 55 dB(A)]	Calme / Stil
[55 ; 60 dB(A)]	
[60 ; 65 dB(A)]	Bruyant / Lawaaierig
[65 ; 70 dB(A)]	
[70 ; 75 dB(A)]	Très bruyant / Heel lawaaierig
[75 dB(A) ; ...]	

Routes aériennes modélisées /
Gemodelliseerde vliegroutes



Exposition de la population au bruit de trafic aérien en Région de Bruxelles-Capitale

Blootstelling van de bevolking aan het vliegtuiglawaai in het Brussels Hoofdstedelijk Gewest

Année / Jaar : 2021

Population / Bevolking : 1.216.800 habitants / inwoners (2020)

Exposition de la population au bruit du trafic aérien - Situation existante – Région de Bruxelles-Capitale				
Blootstelling van de bevolking aan vliegtuiglawaai - Bestaande situatie - Brussels Hoofdstedelijk Gewest				
L_{den}			L_n	
Niveaux sonores Geluidsniveau	Nombre d'hab. Aantal Inw.	%	Nombre d'hab. Aantal Inw.	%
[0 ; 45 [546.200	44.9%	1.173.100	96.4%
[45 ; 50 [422.000	34.7%	37.600	3.1%
[50 ; 55 [224.400	18.4%	5.900	0.5%
[55 ; 60 [18.700	1.5%	200	0.0%
[60 ; 65 [5.500	0.5%	0	0.0%
[65 ; 70 [0	0.0%	0	0.0%
[70 ; 75 [0	0.0%	0	0.0%
[75 ; [0	0.0%	0	0.0%

Chiffres arrondis / afgeronde cijfers

